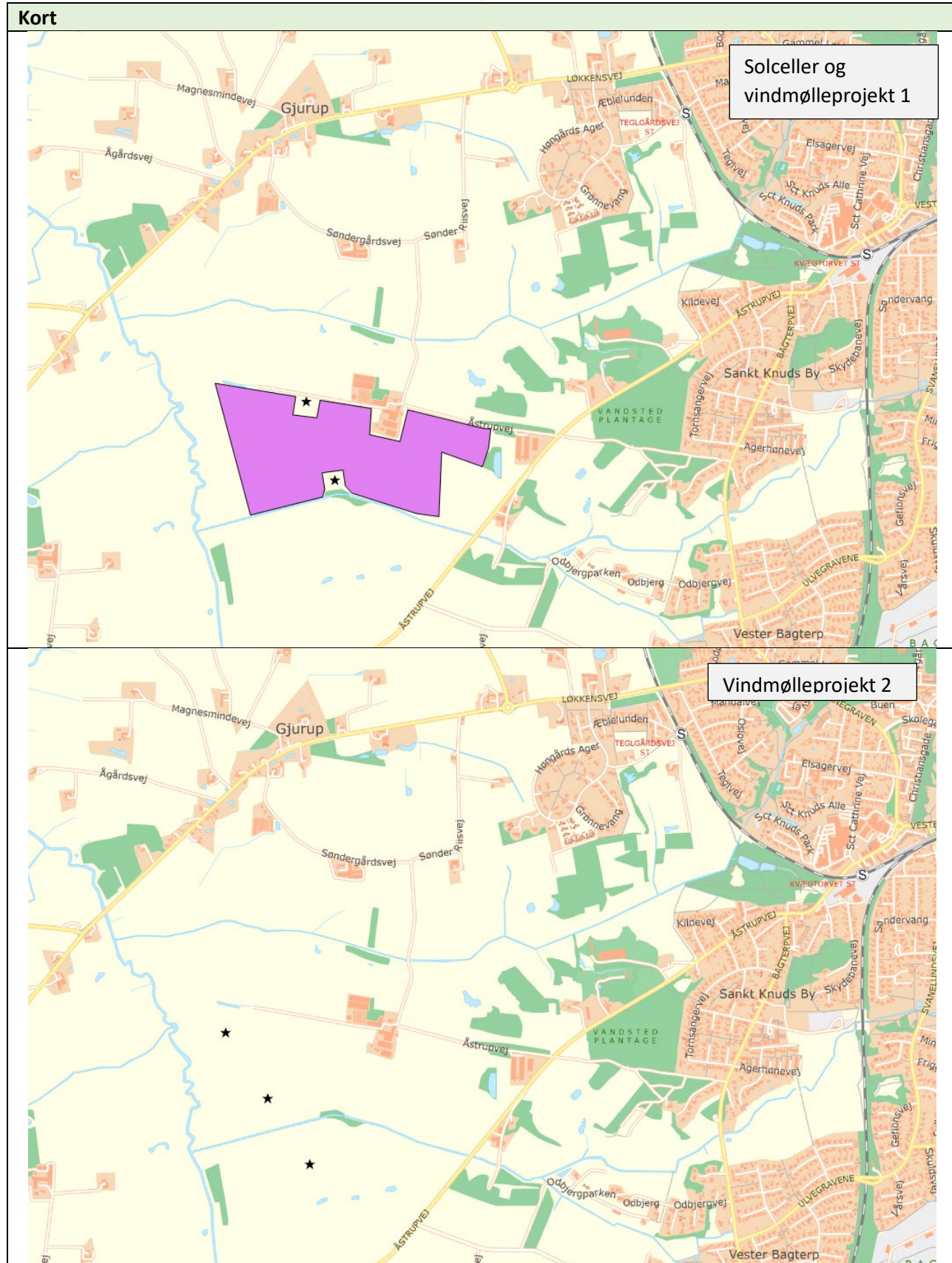


## Område 17 - Solceller og møller vest for Hjørring og syd for Gjurup

Ansøgning nr. 34 - Solceller & vindmølleprojekt 1  
Ansøger - Momentum Energy Projects ApS  
Projektejer - Lars Bisgaard

Ansøgning nr. 42 - Vindmølleprojekt 2  
Ansøger - Dansk Vindenergi ApS  
Projektejer - Dansk Vindenergi ApS



<b>Solceller</b>	
Anlæggets størrelse:	40 ha.
Forventet årlig produktion:	163 TJ
Afstand til nærmeste bolig:	280 meter
Antal boliger indenfor 200 m:	0 stk.
Antal boliger omkranset på 2 eller flere sider:	0 stk.
<b>Vindmølleprojekt 1</b>	
Antal møller:	2 stk.
Forventet årlig produktion:	96 TJ
Totalhøjde:	150 meter
<b>Vindmølleprojekt 2</b>	
Antal møller:	3 stk.
Forventet årlig produktion:	151 TJ
Totalhøjde:	150 meter
<b>Nedlæggelse af boliger</b>	
Antal boliger der nedlægges:	0 stk.
<b>Samarbejde og forsyning</b>	
<i>Solceller &amp; vindmølleprojekt 1</i>	
Midler til grøn pulje:	2.800.000 kr.
Ansøger er indstillet på kun at realisere en del af projektet, hvis Byrådet beslutter, at der kun skal arbejdes videre med enten solceller eller vindmøller.	
<i>Vindmølleprojekt 2</i>	
Midler til grøn pulje:	2.800.000 kr.

### Screening af solcelleprojektet

<b>Ejerskabsform</b>	Godt
Lokalt ejet selskab med mulighed for lokale borgere at købe anparter	
<b>Økonomisk gevinst for lokalområdet</b>	Bedst
Anparter svarende til en vindmølle forventes udbudt til kostpris til borgere, der bor indenfor 2 km, samt et årligt beløb til støtte til lokal området.	
<b>Sammenhæng med varme- og energiplanen</b>	Bedst
Er i tråd med Energiplanens målsætning om øget produktion af VE-strøm. Der er evt. mulighed for at strømmen fra anlægget vil kunne bruge til varmeproduktion til Lønstrup Fjernvarme.	
Den årlige strømproduktion fra anlægget vil være 163 TJ, svarende til ca. 4 % af det forventede el forbrug i 2030.	
<b>Natur</b>	Uproblematisk
Projektet skal lave små tilpasninger ift. økologisk forbindelse og beskyttet natur.	
<b>Landskab</b>	Uproblematisk
Solcellerne er ikke problematiske ift. landskab.	
<b>Kulturarv</b>	Undersøges nærmere
Området ligger delvist indenfor den foreløbige udpegning af beskyttelseszoner omkring Børghlum Kloster, der skal fastlægges som led i arbejdet med ansøgning om optagelse på UNESCOs liste for verdensarv. Anlæggets sammenhæng med Børghlum Kloster skal undersøges nærmere på baggrund af visualiseringer.	
<b>Landbrug</b>	Dårlig jord

Bonitet: Finsandet jord.	
Husdyrbrug i nærområdet: >100 DE om anlægget - Få dyr.	
<b>Synergier mellem arealanvendelser</b>	God
Ansøger vil gerne etablere vildtbælter inden for projektområdet, etablere bevoksning ved vindmøller og solanlæg, samt styrke naturtyperne i området. Der er dårlig landbrugsjord på arealet, så der vil kunne blive reduceret kvælstofudvaskning ved at udtage arealet.	

### Screening af vindmølleprojekt 1 (med 2 møller)

<b>Ejerskabsform</b>	Godt
Lokalt ejet selskab med mulighed for lokale borgere at købe anparter	
<b>Økonomisk gevinst for lokalområdet</b>	Bedst
Anparter svarende til en vindmølle forventes udbudt til kostpris til borgere, der bor indenfor 2 km, samt et årligt beløb til støtte til lokalområdet.	
<b>Sammenhæng med varme- og energiplanen</b>	Bedst
Er i tråd med Energiplanens målsætning om øget produktion af VE-strøm. Der er evt. mulighed for at strømmen fra anlægget vil kunne bruge til varmeproduktion til Lønstrup Fjernvarme.	
Den årlige strømproduktion fra anlægget vil være 96 TJ, svarende til ca. 2 % af det forventede el forbrug i 2030.	
<b>Natur</b>	Undersøges nærmere
Projektområdet ligger 1,1 km fra Vandsted Plantage, som er et sandsynligt levested for flagermus. Påvirkningen på flagermus skal derfor undersøges nærmere.	
<b>Landskab</b>	Uproblematisk
Ingen konflikter men møllerne vil have en påvirkning af rekreative områder og udsigter i den sydvestlige del af Hjørring.	
<b>Kulturarv</b>	Undersøges nærmere
Området ligger delvist indenfor den foreløbige udpegning af beskyttelseszoner omkring Børglum Kloster, der skal fastlægges som led i arbejdet med ansøgning om optagelse på UNESCOs liste for verdensarv. Anlæggets sammenhæng med Børglum Kloster skal undersøges nærmere på baggrund af visualiseringer.	
<b>Landbrug</b>	Dårlig jord
Bonitet: Finsandet jord.	
Husdyrbrug i nærområdet: >100 DE om anlægget - Få dyr.	
<b>Synergier mellem arealanvendelser</b>	Neutral
Ingen synergier ift. arealanvendelse.	

### Screening af vindmølleprojekt 2 (med 3 møller)

<b>Ejerskabsform</b>	Bedst
Lokalt ejet selskab, evt med Hjørring Fjernvarme som medejer.	

<b>Økonomisk gevinst for lokalområdet</b>	Bedst
Evt. billigere varme, hvis der indgås en aftale med Hjørring Varmeforsyning	
<b>Sammenhæng med varme- og energiplanen</b>	Bedst
Er i tråd med Energiplanens målsætning om øget produktion af VE-strøm. Evt. skal strømmen bruges til lokal varmeproduktion.	
Den årlige strømproduktion fra anlægget vil være 151 TJ, svarende til ca. 4 % af det forventede el forbrug i 2030.	
<b>Natur</b>	Undersøges nærmere
Møllerne ligger 1,3 - 1,5 km fra Vandsted Plantage, som er et sandsynligt levested for flagermus. Påvirkningen på flagermus skal derfor undersøges nærmere.	
<b>Landskab</b>	Uproblematisk
Ingen konflikter men møllerne vil have en påvirkning af rekreative områder og udsigter i den sydvestlige del af Hjørring.	
<b>Kulturarv</b>	Undersøges nærmere
Området ligger delvist indenfor den foreløbige udpegning af beskyttelseszoner omkring Børglum Kloster, der skal fastlægges som led i arbejdet med ansøgning om optagelse på UNESCOs liste for verdensarv. Anlæggets sammenhæng med Børglum Kloster skal undersøges nærmere på baggrund af visualiseringer.	
Den sydlige vindmølle er placeret i et område som er registreret som areal med fredede fortidsminder med marksystem fra Jernalderen. Kulturarvsværdierne skal undersøges nærmere på baggrund af dialog med Vendsyssel Historiske Museum.	
<b>Landbrug</b>	Ikke relevant
Bonitet: Ikke relevant pga lille arealforbrug.	
Husdyrbrug i nærområdet: Ikke relevant pga lille arealforbrug - Ikke relevant.	
<b>Synergier mellem arealanvendelser</b>	Neutral
Ingen synergier ift. arealanvendelse.	