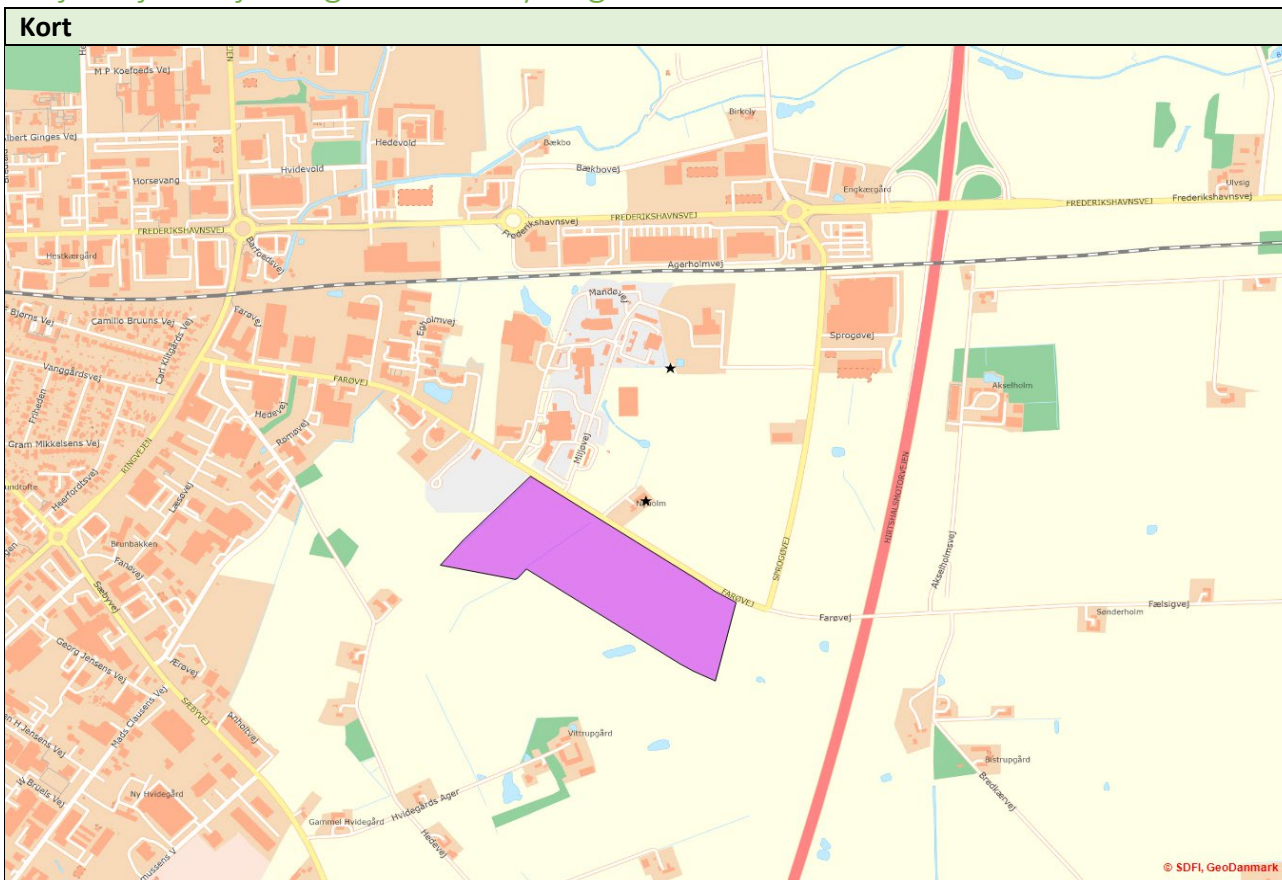


Område 18 - Møller ved Sprogøvej og solceller på sydsiden af Farøvej i Hjørring
 Ansøgning nr. 19 & 29
 Ansøger - Hjørring Varmeforsyning
 Projektejer - Hjørring Varmeforsyning



Kort	
Solceller	
Anlæggets størrelse:	11 ha.
Forventet årlig produktion:	40 TJ
Afstand til nærmeste bolig:	35 meter
Antal boliger indenfor 200 m:	0 stk.
Antal boliger omkranset på 2 eller flere sider:	0 stk.
Vindmøller	
Antal møller:	2 stk.
Forventet årlig produktion:	108 TJ
Totalhøjde:	150 meter
Nedlæggelse af boliger	
Antal boliger der nedlægges:	1 stk.
Samarbejde og forsyning	
Midler til grøn pulje:	1.400.000 kr.
Ansøger oplyser at de er indstillet på kun at realisere vindmølledelen af projektet, hvis Byrådet beslutter, at der ikke skal arbejdes videre med solceller.	

Screening af solcelleprojektet

Ejerskabsform	Bedst
Lokalt varmforsyningselskab med mulighed for salg af el til de omkringliggende virksomheder.	

Økonomisk gevinst for lokalområdet	Bedst
Projektet vil give billigere varme til 10.000 forbrugere hos Hjørring Varmeforsyning og mulighed for salg af strøm til lokale virksomheder.	
Sammenhæng med varme- og energiplanen	Bedst
Er i tråd med Energiplanens målsætning om øget produktion af VE-strøm. Strømmen anvendes lokalt til varmeproduktion og hos lokale virksomheder.	
Den årlige strømproduktion fra anlægget vil være 40 TJ, svarende til ca. 1 % af det forventede el forbrug i 2030.	
Natur	Uproblematisk
Ingen konflikter, da det ligger tæt ved erhvervsområdet.	
Landskab	Uproblematisk
Ingen konflikter. Ligger tæt ved eksisterende tekniske anlæg. Forbrændingen, motorvej og transformatorstation.	
Kulturarv	Uproblematisk
Området rummer ikke kulturarvsinteresser.	
Landbrug	Dårlig jord
Bonitet: Finsandet jord.	
Husdyrbrug i nærområdet: Ingen dyr i nærheden - Få dyr.	
Synergier mellem arealanvendelser	God
Der er dårlig landbrugsjord på arealet, så der vil kunne blive reduceret kvælstofudvaskning ved at udtage arealet. Der skal laves en koordineret planlægning ift. erhvervsudvikling. Fx skal der reserveres adgangsveje til evt. nye erhvervsområder.	

Screening af vindmølleprojektet

Ejerskabsform	Bedst
Lokalt varmforsyningsselskab med mulighed for salg af el til de omkringliggende virksomheder.	
Økonomisk gevinst for lokalområdet	Bedst
Projekt vil give billigere varme til 10.000 forbrugere hos Hjørring Varmeforsyning og mulighed for salg af strøm til lokale virksomheder.	
Sammenhæng med varme- og energiplanen	Bedst
Er i tråd med Energiplanens målsætning om øget produktion af VE-strøm. Strømmen anvendes lokalt til varmeproduktion og hos lokale virksomheder. Det kan visuelt blive en grøn portal ind til byen. Her er energipark-potentiale og erhvervsklynge-synergi-potentiale – Her vil vi noget med bl.a. ressourcervirksomheder.	
Bredkær er knudepunkt for strøm.	
Den årlige strømproduktion fra anlægget vil være 108 TJ, svarende til ca. 3 % af det forventede el forbrug i 2030.	
Natur	Uproblematisk
Ingen konflikter.	
Landskab	Uproblematisk

Ingen konflikter. Ligger tæt ved store tekniske anlæg og motorvej.	
Kulturarv	Uproblematisk
Området rummer ikke kulturarvsinteresser.	
Landbrug	Ikke relevant
Bonitet: ikke relevant pga lille arealforbrug.	
Husdyrbrug i nærområdet: Ikke relevant pga lille arealforbrug - Ikke relevant.	
Synergier mellem arealanvendelser	Neutral
Ingen synergier ift. arealanvendelse.	