

Titel	Side
SV Du skal nu indtaste i digitalt ansøgningsskema (vindmølle-alternativ ved Hjortnæs) (SV: Du skal nu indtaste i digitalt ansøgningsskema (vindmølle-alternativ ved Hjortnæs).pdf)	2
Sol_og_vind__ansoegningsformular.pdf (Sol_og_vind__ansoegningsformular.pdf)	3
Energipark_Fristrup_11_x_4.2MW.pdf (Energipark_Fristrup_11_x_4.2MW.pdf)	9
Ejendomme_4_6_x_totalhoejde__11_moeller.pdf (Ejendomme_4_6_x_totalhoejde__11_moeller.pdf)	14
Ejendomme_der_nedlaegges__11_moeller.pdf (Ejendomme_der_nedlaegges__11_moeller.pdf)	15
Moeller_der_nedtages.pdf (Moeller_der_nedtages.pdf)	16
Ejendomme_4_6_x_totalhoejde__11_moeller.pdf (Ejendomme_4_6_x_totalhoejde__11_moeller.pdf)	17
Fuldmagt_Mette_Thiel_Fuglsang.pdf (Fuldmagt_Mette_Thiel_Fuglsang.pdf)	18

**Fra:** Gert Kristensen [gk@gkvind.dk]  
**Til:** Anne Møller Jørgensen [anne.moeller@hjoerring.dk]  
**Cc:** Rasmus Bo Rasmussen [rasmus.bo.rasmussen@hjoerring.dk]  
**Sendt dato:** 20-03-2023 15:36  
**Modtaget Dato:** 20-03-2023 15:36  
**Vedrørende:** SV: Du skal nu indtaste i digitalt ansøgningsskema (vindmølle-alternativ ved Hjortnæs)  
**Vedhæftninger:** image001.jpg  
image002.jpg

Hej Anne.

Tak for den kortvarige åbning af ansøgningmuligheden.

Materialet er nu indsendt.

Med venlig hilsen

**Gert Kristensen**  
Direktør  
Mob: +45 2048 6133

**GK Energi ApS**  
Nyrup Mark 42, 9240 Nibe  
E-mail: [gk@gkvind.dk](mailto:gk@gkvind.dk)

**AAA**<sup>®</sup>  
Højeste kreditværdighed  
© Bisnode 2021



---

**Fra:** Anne Møller Jørgensen <anne.moeller@hjoerring.dk>  
**Sendt:** 20. marts 2023 13:47  
**Til:** Gert Kristensen <gk@gkvind.dk>  
**Cc:** Rasmus Bo Rasmussen <rasmus.bo.rasmussen@hjoerring.dk>  
**Emne:** Du skal nu indtaste i digitalt ansøgningsskema (vindmølle-alternativ ved Hjortnæs)

**Hej Gert**

Som aftalt i telefonen i sidste uge skal du indtaste din ansøgning vedr. det alternative antal møller det digitale ansøgningsskema, som du brugte ved hovedforslaget.

Skemaet er nu kortvarigt åbent via dette link, hvor du skal logge på med MitID og oprette en ny ansøgning:  
<https://indberet.hjoerring.dk/hjoerring/Login/LoginNemID?returnUrl=/hjoerring/Opret/5705386d83ce3/www.hjoerring.dk/skjulte-sider/tak-for-din-indsendte-blanket->

Du skal indsende ansøgningen i dag mandag 20. marts eller i morgen tirsdag 21. marts.

Har du spørgsmål, er du velkommen til at kontakte mig eller min kollega Rasmus på 7233 6791.

Med venlig hilsen

**Anne Møller Jørgensen**

Team Plan  
Hjørring Kommune – Teknik- & Miljøområdet  
Springvandspladsen 5, 9800 Hjørring  
[anne.moeller@hjoerring.dk](mailto:anne.moeller@hjoerring.dk)  
72 33 67 95

## Sol og vind - ansøgningsformular

Blanketnummer: 44566

## GDPR oplysningspligt



Vi har modtaget oplysninger fra dig eller om dig fra tredjemand. Dine oplysninger vil blive brugt i forbindelse med sagsbehandling efter planloven og miljøvurderingsloven. Når vi modtager personoplysninger, er vi forpligtet til at give dig en række oplysninger, i henhold til Databeskyttelsesforordningens artikel 13 og 14, som du kan læse på følgende link.

<https://hjoerring.dk/oplysningspligt-ktm>

Felter angivet med \* skal udfyldes

## Ansøgers kontaktoplysninger

### Udfylder af formularen

**Fornavn**

Gert

**Efternavn**

Kristensen

**Adresse**

Skalhuse 5, Gelstrup, 9240 Nibe

**E-mailadresse**

gk@gkvind.dk

**Telefonnummer**

20486133

**Firmanavn**

GK Gruppen ApS

**Er du ejer af ejendommen?**

Nej

**Ejers kontaktoplysninger (den største jordejer)****Fornavn**

Mette

**Efternavn**

Thiel Fuglsang

**Adresse**

Hjortnæsvej 35, Børglum, 9760 Vrå

**E-mailadresse**

mette@hjortnas.dk

**Telefonnummer**

40187305

**Firmanavn****Vedrører denne ansøgning også andre grundejere?**

Ja

**Er ejer medansøger på projektet?**

Nej

### Har ejer givet fuldmagt til projektet?

Ja

- Fuldmagt Mette Thiel Fuglsang.pdf

### Rådgivers kontaktoplysninger

#### Fornavn

Morten

#### Efternavn

Dalby

#### E-mailadresse

md@le34.dk

#### Telefonnummer

96303641

#### Adresse

Gasværksvej 30R, 9000 Aalborg

#### Firmanavn

LE34

## Projektadresse/stedbeskrivelse

Energiprojekt Frstrup med 11 vindmøller og solceller syd for Børglum. Dette er Alternativ 1 til hovedprojektet, som består af 18 vindmøller.

## Vælg projekttype

- Solceller
- Vindmøller
- Kombination af solceller og vindmøller

## Vindmøller

Oplysninger skal udfyldes for hovedprojektet. Hvis der arbejdes alternativer i forhold til f.eks. antal møller, højde eller opstillingsmønster, skal der udfyldes en særskilt ansøgning for hvert alternativ (husk at angive "Alternativ X" i forbindelse med Projektadresse/stedbeskrivelse)

#### Antal møller

11

#### Totalhøjde

150

meter

#### Rotordiameter

136

meter

#### Navhøjde

82

meter

#### Forventet samlet effekt

49

MW

#### Forventet årlige el-produktion

633

TJ

- Ejendomme 4-6 x totalhøjde - 11 møller.pdf
- Frstrup 11 x 4.2MW.zip

TAB fil skal bestå af fire filer – .TAB, .DAT, .MAP og .ID – de skal alle sammen tilføjes eller arkiveres i en ZIP fil.

SHP fil skal bestå af tre filer - .SHP, .SHX og .DBF - de skal alle sammen tilføjes eller arkiveres i en ZIP fil.

## Nedtagning af møller

Hjørring Kommune forudsætter af hensyn til areal- og landskabsressourcerne, at der skal ske oprydning af ældre vindmøleparker og enkeltstående møller. Der skal derfor som minimum nedtages det samme antal møller, som ansøges opstillet, så det samlede antal møller i kommunen ikke øges.

#### Sker der nedtagning af møller?

Ja

#### Antal møller, der skal nedtages

8

#### Kort beskrivelse af sted, alder, højde og seneste årlige produktion for den/de møller, som skal nedtages.

Sted: Hjortnæs, syd for Børglum  
Møller: 8 stk. NEG Micon NM750/48  
Alder: 24 år  
Højde: 69m  
Senest årlige produktion: 13.600.000 kwh

#### Er der indgået aftaler med disse mølleejere

Nej

- Møller der nedtages.pdf

## Naboboliger, som nedlægges

#### Sker der nedlæggelse af boliger?

Ja

#### Antal boliger, der skal nedlægges

2

#### Er der indgået aftale med boligejerne?

Nej

- Ejendomme der nedlægges - 11 møller.pdf

## Blivende naboboliger

- Ejendomme 4-6 x totalhøjde - 11 møller.pdf
- Energipark Fristrup 11 x 4.2MW.pdf

## Landskab og natur

Alle arealudpegninger kan ses

<https://kort.plandata.dk/spatialmap>.

#### Berører vindmøllerækken dele af Natura 2000-område?

Nej

#### Afstand til nærmeste Natura 2000-område i km

9

KM

#### Berører vindmøllerækken dele af fredet område?

Ja

#### Berører vindmøllerækken dele af kystnærhedszonen?

Nej

#### Berører vindmøllerækken dele af bevaringsværdigt landskab?

Nej

#### Berører vindmøllerækken dele af særligt værdifulde geologiske områder?

Nej

#### Beskriv planlagte naturtiltag i forbindelse med projektet

I samarbejde med firmaet Greengo etableres der solcelleanlæg i lavtliggende områder, og det vil positivt medvirke til en reduceret udledning af næringsstoffer til vandmiljøet. Ansøgningen om solceller i området fremsendes af Greengo.

## Øvrigt

### Øvrige bemærkninger om projektet

Projektet er et alternativt forslag til et projektforslag med 18 møller i dette område. Projektforslaget med 18 møller udnytter de energimæssige muligheder i området helt optimalt med 100%, hvorimod dette projekt kun udnytter områdets energimæssige muligheder med ca. 60%. Dette projekt kræver færre naboopkøb, og kan opstille alle møllerne på en række.

Derudover har projektet de samme gode egenskaber som projektet med 18 møller:  
Projektet vil være et særdeles vigtigt projekt til fremstilling af vedvarende energi i henhold til samfundets ønsker om at fjerne afhængigheden af Russisk gas, sænke prisen på el, og minimere brugen af fossile brændsler. Dette projekt har formentlig de næstbedste muligheder i Hjørring kommune til at producere store mængder af vedvarende energi.

Vindmøller i undervisningen i Hjørring kommune:  
GK Gruppen ApS vil for egen regning få udviklet et informationssystem, så data fra møllerne kan tilgås af såvel lærere som elever. Derudover vil systemet kunne tilgås af alle borgere i Hjørring kommune. Systemet vil være identisk med den løsning, der er udviklet til vindmølleprojektet Egebjerg, der er beliggende mellem Sønderskov og Ugilt. Dette system kan tilgås på [www.vindskolen.dk/Egebjerg](http://www.vindskolen.dk/Egebjerg).

## Nettilslutning

### Skal der etableres en transformatorstation?

Ja

## Sammenhæng med lokalområdet og samfundsinteresser

Planlægges det ansøgte anlæg at indgå i et energifællesskab f.eks. et samarbejde med et af kommunens varmeselskabet om produktion og levering af varme til fjernvarmenettet eller et samarbejde med f.eks. borgerforeningen i den nærliggende landsby om etablering og drift af en energiløsning for byen?

I det omfang lovgivningen tillader, at energien fra projektet kan udnyttes lokalt, vil det blive tilstræbt.

Planlægges det ansøgte anlæg at indgå i et forpligtende samarbejde med det omkringliggende lokalsamfund f.eks. om lokalt ejerskab af dele af projektet eller en aftale om løbende tilskud til lokale foreninger eller grupper af naboer om etablering af anlæg og aktivitet, som efterspørges af lokalområdet?

GK Gruppen ApS ønsker, at energiprojektet kommer til at bidrage til lokalrådets fremtidige udviklingsmuligheder, ved hvert år at udlodde en del af projektets årlige indtjening til projekter i lokalområdet. hver vil erfaringer fra vindmølleprojekt Egebjerg indgå. Andele fra en eller flere vindmøller i projektet udbydes til salg til nærmeste beboelser i lokalområdet.

**Hvor stort et beløb skal indbetales til Hjørring Kommune, jf. Grøn pulje, i forbindelse med nærværende VE-anlæg?**

6187500

Kroner



## DECIBEL - Hoved resultat

Beregning: Energipark Frstrup 11 x 4.2MW

Støjbergningsmetode:

Dansk 2019

Beregning er baseret på "BEK nr 135 af 07/02/2019" fra Miljøministeriet.

Støjbelastningen fra vindmøller må ikke overstige følgende grænseværdier: (Vindhastigheder i 10 m højde)

1) I det mest støjbelastede punkt ved udendørs opholdsarealer højst 15 m fra al anden beboelse end vindmøllejerens private beboelse i det åbne land:

- a) 44 dB(A) ved en vindhastighed på 8 m/s.
- b) 42 dB(A) ved en vindhastighed på 6 m/s.

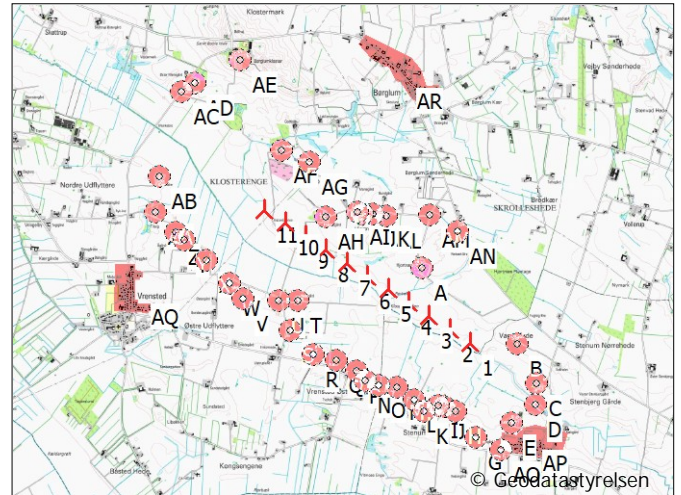
2) I det mest støjbelastede punkt ved udendørs opholdsarealer i områder, der anvendes til eller i lokalplan eller byplanvedtægt er udlagt til bolig-, institutions-, sommerhus- eller kolonihaveformål eller som rekreative områder:

- a) 39 dB(A) ved en vindhastighed på 8 m/s.
- b) 37 dB(A) ved en vindhastighed på 6 m/s.

Lavfrekvent støj fra vindmøller må ikke overstige 20 dB indendørs ved vindhastigheder 6 og 8 m/s.

Støjgrænserne gælder ikke for ejendom der bebos af vindmølle ejer(e).

Alle koordinater er i UTM (north)-ETRS89 Zone: 22



Skala 1:100.000  
 Ny vindmølle Støj følsomt område

## Vindmøller

	Øst	Nord	Z	Række data/Beskrivelse	Vindmølletype			Effekt, nominal [kW]	Rotordiameter [m]	Navnhøjde [m]	Støj data		Første vindhastighed [m/s]	LwaRef [dB(A)]	Sidste vindhastighed [m/s]	LwaRef [dB(A)]
					Gyldig	Fabrikant	Type-generator				Skaber	Navn				
1	551.202	6.354.879	0,0	-56,4°, 325,1 m	Ja	VESTAS	V136-4.0/4.2 MW-4.000	4.000	136,0	82,0	USER 0 - serrations - 2018-03	6,0	103,3	8,0	103,9	
2	550.928	6.355.056	0,0		Ja	VESTAS	V136-4.0/4.2 MW-4.000	4.000	136,0	82,0	USER 0 - serrations - 2018-03	6,0	103,3	8,0	103,9	
3	550.655	6.355.232	0,0		Ja	VESTAS	V136-4.0/4.2 MW-4.000	4.000	136,0	82,0	USER 0 - serrations - 2018-03	6,0	103,3	8,0	103,9	
4	550.382	6.355.408	0,0		Ja	VESTAS	V136-4.0/4.2 MW-4.000	4.000	136,0	82,0	USER 0 - serrations - 2018-03	6,0	103,3	8,0	103,9	
5	550.109	6.355.584	0,0		Ja	VESTAS	V136-4.0/4.2 MW-4.000	4.000	136,0	82,0	USER 0 - serrations - 2018-03	6,0	103,3	8,0	103,9	
6	549.835	6.355.761	0,0		Ja	VESTAS	V136-4.0/4.2 MW-4.000	4.000	136,0	82,0	USER 0 - serrations - 2018-03	6,0	103,3	8,0	103,9	
7	549.562	6.355.937	0,0		Ja	VESTAS	V136-4.0/4.2 MW-4.000	4.000	136,0	82,0	USER 0 - serrations - 2018-03	6,0	103,3	8,0	103,9	
8	549.289	6.356.113	0,0		Ja	VESTAS	V136-4.0/4.2 MW-4.000	4.000	136,0	82,0	USER 0 - serrations - 2018-03	6,0	103,3	8,0	103,9	
9	549.016	6.356.289	0,0		Ja	VESTAS	V136-4.0/4.2 MW-4.000	4.000	136,0	82,0	USER 0 - serrations - 2018-03	6,0	103,3	8,0	103,9	
10	548.743	6.356.466	0,0		Ja	VESTAS	V136-4.0/4.2 MW-4.000	4.000	136,0	82,0	USER 0 - serrations - 2018-03	6,0	103,3	8,0	103,9	
11	548.469	6.356.642	0,0		Ja	VESTAS	V136-4.0/4.2 MW-4.000	4.000	136,0	82,0	USER 0 - serrations - 2018-03	6,0	103,3	8,0	103,9	

## Beregningsresultater

### Lydniveau

Støj følsomt område	Antal	Navn	Øst	Nord	Z	Imissionshøjde [m]	Vindhastighed [m/s]	Krav		Lydniveau Fra vindmøller [dB(A)]	Afstand til støjkrav [m]	Krav overholdt ?		
								Støj [dB(A)]	Afstand [m]			Støj	Afstand	Alle
A	1	Støj følsomt punkt:Bruger defineret (313)	550.564	6.355.868	0,0	1,5	6,0	44,0	---	44,0	1	---	Ja	---
B	1	Støj følsomt punkt:Dansk 2007 - Åbent land (314)	551.819	6.354.858	0,0	1,5	6,0	42,0	39,1	39,1	196	Ja	Ja	Ja
C	1	Støj følsomt punkt:Dansk 2007 - Åbent land (315)	552.076	6.354.340	0,0	1,5	6,0	42,0	34,8	34,8	613	Ja	Ja	Ja
D	1	Støj følsomt punkt:Dansk 2007 - Åbent land (316)	552.072	6.354.053	0,0	1,5	6,0	42,0	35,4	35,4	683	Ja	Ja	Ja
E	1	Støj følsomt punkt:Dansk 2007 - Åbent land (317)	551.747	6.353.813	0,0	1,5	6,0	42,0	33,7	33,7	775	Ja	Ja	Ja
F	1	Støj følsomt område:Dansk 2007 - Beboelsesområder (318)	551.921	6.353.737	0,0	1,5	6,0	37,0	32,6	32,6	551	Ja	Ja	Ja
G	1	Støj følsomt punkt:Dansk 2007 - Åbent land (319)	551.274	6.353.621	0,0	1,5	6,0	42,0	33,8	33,8	819	Ja	Ja	Ja
H	1	Støj følsomt punkt:Dansk 2007 - Åbent land (320)	551.014	6.353.972	0,0	1,5	6,0	42,0	34,4	34,4	897	Ja	Ja	Ja
I	1	Støj følsomt punkt:Dansk 2007 - Åbent land (321)	550.775	6.354.050	0,0	1,5	6,0	42,0	36,8	36,8	462	Ja	Ja	Ja
J	1	Støj følsomt punkt:Dansk 2007 - Åbent land (322)	550.849	6.354.036	0,0	1,5	6,0	42,0	37,4	37,4	546	Ja	Ja	Ja
K	1	Støj følsomt punkt:Dansk 2007 - Åbent land (323)	550.591	6.353.974	0,0	1,5	6,0	42,0	37,4	37,4	425	Ja	Ja	Ja
L	1	Støj følsomt punkt:Dansk 2007 - Åbent land (324)	550.464	6.354.118	0,0	1,5	6,0	42,0	38,0	38,0	518	Ja	Ja	Ja
M	1	Støj følsomt punkt:Dansk 2007 - Åbent land (325)	550.231	6.354.287	0,0	1,5	6,0	42,0	37,3	37,3	423	Ja	Ja	Ja
N	1	Støj følsomt punkt:Dansk 2007 - Åbent land (326)	549.809	6.354.381	0,0	1,5	6,0	42,0	38,0	38,0	512	Ja	Ja	Ja
O	1	Støj følsomt punkt:Dansk 2007 - Åbent land (327)	549.992	6.354.314	0,0	1,5	6,0	42,0	37,2	37,2	649	Ja	Ja	Ja

Fortsættes næste side...

## DECIBEL - Hoved resultat

### Beregning: Energipark Frstrup 11 x 4.2MW

...fortsat fra sidste side

Støj følsomt område

Antal Navn

Antal	Navn	Øst	Nord	Z	Imissionshøjde [m]	Vindhastighed [m/s]	Krav		Afstand [m]	Lydniveau		Krav overholdt ?		
							Støj [dB(A)]	Støj		Fra vindmøller [dB(A)]	Afstand til støjkrav [m]	Støj	Afstand	Alle
O							8,0	44,0		38,3	608	Ja		Ja
P	Støj følsomt punkt:Dansk 2007 - Åbent land (328)	549.692	6.354.506	0,0	1,5	6,0	42,0	601	37,9	472	Ja	Ja	Ja	
P						8,0	44,0		38,5	596	Ja		Ja	
Q	Støj følsomt punkt:Dansk 2007 - Åbent land (329)	549.422	6.354.644	0,0	1,5	6,0	42,0	601	37,8	495	Ja	Ja	Ja	
Q						8,0	44,0		38,4	621	Ja	Ja	Ja	
R	Støj følsomt punkt:Dansk 2007 - Åbent land (330)	549.116	6.354.723	0,0	1,5	6,0	42,0	601	37,2	593	Ja	Ja	Ja	
R						8,0	44,0		37,8	719	Ja	Ja	Ja	
S	Støj følsomt punkt:Dansk 2007 - Åbent land (331)	548.813	6.355.036	0,0	1,5	6,0	42,0	601	37,8	499	Ja	Ja	Ja	
S						8,0	44,0		38,4	624	Ja	Ja	Ja	
T	Støj følsomt punkt:Dansk 2007 - Åbent land (332)	548.912	6.355.442	0,0	1,5	6,0	42,0	601	40,9	111	Ja	Ja	Ja	
T						8,0	44,0		41,5	234	Ja	Ja	Ja	
U	Støj følsomt punkt:Dansk 2007 - Åbent land (333)	548.661	6.355.443	0,0	1,5	6,0	42,0	601	39,5	256	Ja	Ja	Ja	
U						8,0	44,0		40,2	377	Ja	Ja	Ja	
V	Støj følsomt punkt:Dansk 2007 - Åbent land (334)	548.186	6.355.457	0,0	1,5	6,0	42,0	601	37,1	538	Ja	Ja	Ja	
V						8,0	44,0		37,7	650	Ja	Ja	Ja	
W	Støj følsomt punkt:Dansk 2007 - Åbent land (335)	548.013	6.355.666	0,0	1,5	6,0	42,0	601	37,1	498	Ja	Ja	Ja	
W						8,0	44,0		37,7	602	Ja	Ja	Ja	
X	Støj følsomt punkt:Dansk 2007 - Åbent land (336)	547.705	6.355.977	0,0	1,5	6,0	42,0	601	36,3	537	Ja	Ja	Ja	
X						8,0	44,0		36,9	623	Ja	Ja	Ja	
Y	Støj følsomt punkt:Dansk 2007 - Åbent land (337)	547.408	6.356.238	0,0	1,5	6,0	42,0	601	34,7	695	Ja	Ja	Ja	
Y						8,0	44,0		35,3	772	Ja	Ja	Ja	
Z	Støj følsomt punkt:Dansk 2007 - Åbent land (338)	547.287	6.356.340	0,0	1,5	6,0	42,0	601	33,9	787	Ja	Ja	Ja	
Z						8,0	44,0		34,5	861	Ja	Ja	Ja	
AA	Støj følsomt punkt:Dansk 2007 - Åbent land (339)	547.021	6.356.615	0,0	1,5	6,0	42,0	601	32,1	1.025	Ja	Ja	Ja	
AA						8,0	44,0		32,7	1.096	Ja	Ja	Ja	
AB	Støj følsomt punkt:Dansk 2007 - Åbent land (340)	547.074	6.357.086	0,0	1,5	6,0	42,0	601	31,8	1.048	Ja	Ja	Ja	
AB						8,0	44,0		32,4	1.117	Ja	Ja	Ja	
AC	Støj følsomt punkt:Dansk 2007 - Åbent land (341)	547.366	6.358.208	0,0	1,5	6,0	42,0	601	29,4	1.497	Ja	Ja	Ja	
AC						8,0	44,0		30,0	1.568	Ja	Ja	Ja	
AD	Støj følsomt punkt:Dansk 2007 - Åbent land (342)	547.551	6.358.318	0,0	1,5	6,0	42,0	601	29,5	1.491	Ja	Ja	Ja	
AD						8,0	44,0		30,1	1.561	Ja	Ja	Ja	
AE	Støj følsomt punkt:Dansk 2007 - Åbent land (343)	548.144	6.358.626	0,0	1,5	6,0	42,0	601	29,4	1.575	Ja	Ja	Ja	
AE						8,0	44,0		30,1	1.650	Ja	Ja	Ja	
AF	Støj følsomt punkt:Dansk 2007 - Åbent land (344)	548.694	6.357.423	0,0	1,5	6,0	42,0	601	38,0	340	Ja	Ja	Ja	
AF						8,0	44,0		38,6	425	Ja	Ja	Ja	
AG	Støj følsomt punkt:Dansk 2007 - Åbent land (345)	549.071	6.357.273	0,0	1,5	6,0	42,0	601	38,9	288	Ja	Ja	Ja	
AG						8,0	44,0		39,5	391	Ja	Ja	Ja	
AH	Støj følsomt punkt:Bruger defineret (346)	549.283	6.356.542	0,0	1,5	6,0	---	1	45,7	---	Ja	---	---	
AH						8,0	---		46,4	---	---	---	---	
AI	Støj følsomt punkt:Bruger defineret (347)	549.700	6.356.616	0,0	1,5	6,0	---	1	42,1	---	Ja	---	---	
AI						8,0	---		42,8	---	---	---	---	
AJ	Støj følsomt punkt:Dansk 2007 - Åbent land (348)	549.769	6.356.587	0,0	1,5	6,0	42,0	601	42,0	4	Ja	Ja	Ja	
AJ						8,0	44,0		42,7	121	Ja	Ja	Ja	
AK	Støj følsomt punkt:Dansk 2007 - Åbent land (349)	549.913	6.356.582	0,0	1,5	6,0	42,0	601	41,3	67	Ja	Ja	Ja	
AK						8,0	44,0		41,9	192	Ja	Ja	Ja	
AL	Støj følsomt punkt:Dansk 2007 - Åbent land (350)	550.085	6.356.563	0,0	1,5	6,0	42,0	601	40,6	142	Ja	Ja	Ja	
AL						8,0	44,0		41,3	268	Ja	Ja	Ja	
AM	Støj følsomt punkt:Dansk 2007 - Åbent land (351)	550.658	6.356.576	0,0	1,5	6,0	42,0	601	38,1	463	Ja	Ja	Ja	
AM						8,0	44,0		38,7	590	Ja	Ja	Ja	
AN	Støj følsomt punkt:Dansk 2007 - Åbent land (352)	551.030	6.356.358	0,0	1,5	6,0	42,0	601	37,7	494	Ja	Ja	Ja	
AN						8,0	44,0		38,3	617	Ja	Ja	Ja	
AO	Støj følsomt punkt:Bruger defineret (353)	551.609	6.353.457	0,0	1,5	6,0	42,0		32,1	1.051	Ja	Ja	Ja	
AO						8,0	44,0		32,7	1.124	Ja	Ja	Ja	
AP	Støj følsomt område:Dansk 2007 - Beboelsesområder (353)	551.634	6.353.668	0,0	1,5	6,0	37,0		33,2	470	Ja	Ja	Ja	
AP						8,0	39,0		33,8	602	Ja	Ja	Ja	
AQ	Støj følsomt område:Dansk 2007 - Beboelsesområder (356)	547.139	6.355.391	0,0	1,5	6,0	37,0		31,4	862	Ja	Ja	Ja	
AQ						8,0	39,0		32,0	1.019	Ja	Ja	Ja	
AR	Støj følsomt område:Dansk 2007 - Beboelsesområder (357)	550.495	6.358.052	0,0	1,5	6,0	37,0	601	31,3	1.026	Ja	Ja	Ja	
AR						8,0	39,0		31,9	1.219	Ja	Ja	Ja	

### Afstande (m)

SFO	Vindmølle										
	1	2	3	4	5	6	7	8	9	10	11
A	1177	891	643	495	536	736	1004	1298	1604	1917	2233
B	618	913	1223	1539	1859	2180	2502	2825	3148	3472	3795
C	1028	1353	1678	2003	2328	2653	2978	3304	3629	3954	4279
D	1200	1521	1843	2166	2490	2814	3138	3463	3787	4112	4436
E	1197	1488	1790	2099	2413	2729	3047	3366	3687	4008	4329
F	1350	1650	1956	2254	2559	2868	3180	3495	3812	4129	4448
G	1261	1476	1726	1998	2284	2579	2880	3187	3496	3809	4123
H	927	1087	1310	1569	1849	2142	2443	2750	3060	3373	3689
I	932	1017	1188	1414	1673	1952	2243	2543	2848	3157	3469
J	914	1023	1212	1450	1717	2001	2296	2598	2906	3216	3530

Fortsættes næste side...

## DECIBEL - Hoved resultat

Beregning: Energipark Frstrup 11 x 4.2MW

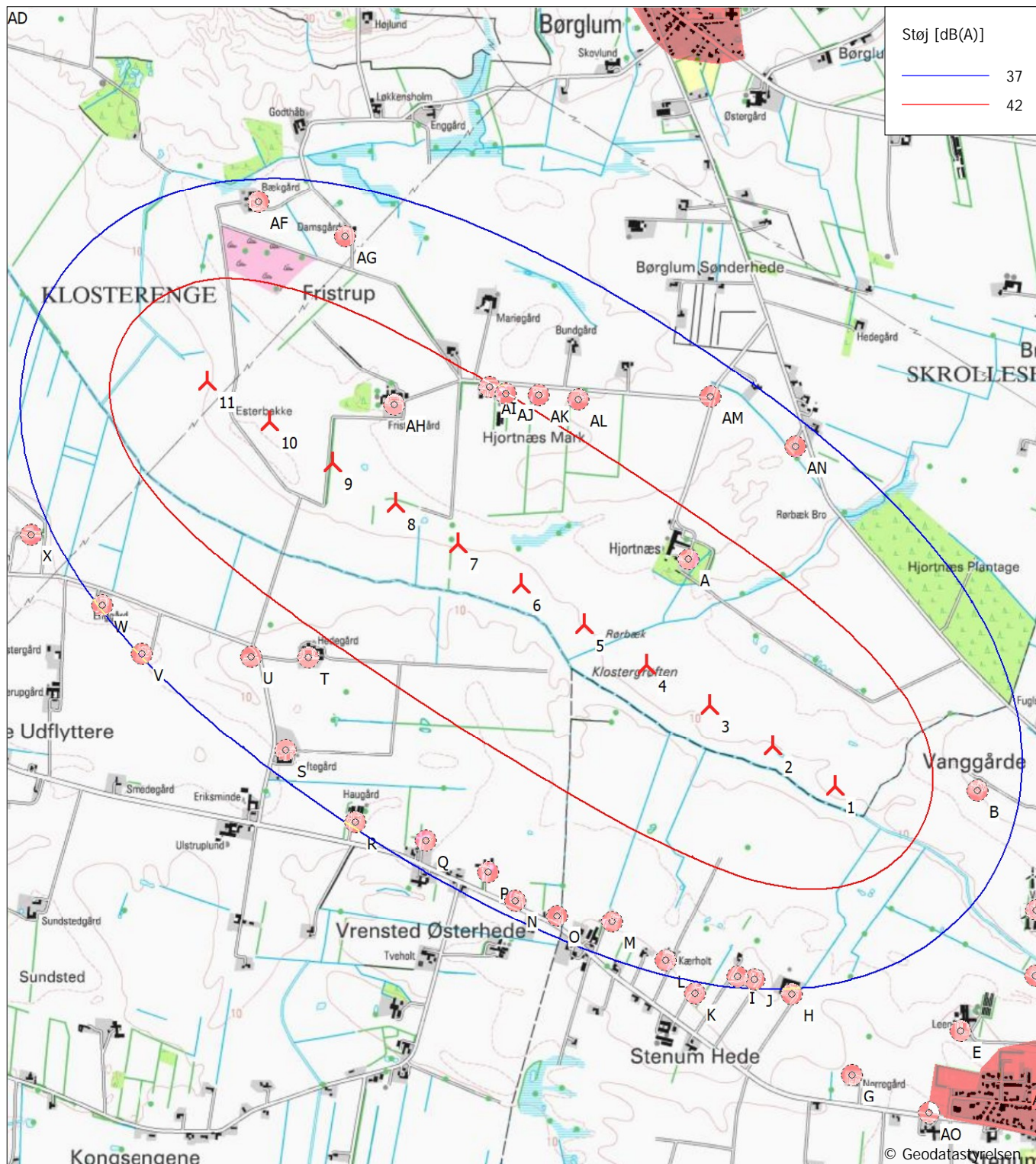
...fortsat fra sidste side

Vindmølle											
SFO	1	2	3	4	5	6	7	8	9	10	11
K	1092	1133	1259	1449	1681	1939	2216	2504	2800	3102	3408
L	1060	1046	1130	1293	1509	1759	2030	2316	2610	2911	3217
M	1137	1038	1036	1131	1303	1526	1780	2055	2342	2638	2941
N	1479	1307	1200	1176	1241	1380	1576	1809	2067	2342	2628
O	1335	1194	1132	1161	1275	1455	1679	1931	2203	2488	2782
P	1555	1353	1206	1136	1156	1263	1437	1657	1907	2178	2461
Q	1795	1561	1366	1227	1164	1191	1301	1475	1695	1945	2214
R	2091	1843	1621	1439	1314	1263	1294	1401	1570	1783	2025
S	2394	2115	1852	1612	1407	1253	1171	1177	1269	1431	1642
T	2358	2053	1756	1471	1205	977	818	770	854	1038	1279
U	2603	2300	2005	1721	1455	1217	1028	919	918	1026	1214
V	3071	2772	2480	2197	1927	1678	1458	1284	1176	1153	1219
W	3284	2978	2677	2383	2097	1825	1573	1352	1181	1082	1077
X	3664	3352	3042	2736	2435	2141	1857	1590	1347	1147	1013
Y	4030	3714	3400	3088	2779	2474	2175	1885	1609	1354	1136
Z	4178	3861	3546	3232	2921	2613	2311	2015	1730	1461	1221
AA	4526	4206	3888	3570	3255	2941	2630	2322	2021	1728	1448
AB	4680	4356	4032	3709	3385	3063	2740	2419	2098	1780	1464
AC	5078	4757	4435	4115	3795	3476	3159	2843	2530	2220	1915
AD	5015	4696	4378	4060	3744	3429	3117	2808	2502	2203	1911
AE	4836	4527	4222	3919	3621	3327	3040	2761	2494	2241	2010
AF	3572	3255	2941	2629	2320	2017	1721	1439	1178	958	812
AG	3204	2892	2584	2279	1982	1694	1423	1180	985	871	871
AH	2538	2217	1897	1579	1264	957	666	429	368	546	820
AI	2295	1985	1681	1387	1109	866	693	649	758	969	1231
AJ	2229	1921	1619	1329	1059	829	682	674	810	1033	1300
AK	2135	1833	1541	1264	1017	825	734	780	943	1176	1445
AL	2020	1728	1448	1193	979	841	816	915	1104	1346	1618
AM	1781	1544	1344	1200	1134	1158	1269	1445	1667	1919	2190
AN	1489	1307	1187	1150	1203	1336	1527	1758	2015	2290	2576
AO	1480	1738	2015	2305	2603	2907	3215	3527	3840	4156	4472
AP	1287	1557	1845	2144	2450	2760	3073	3388	3705	4024	4343
AQ	4089	3801	3519	3242	2975	2721	2483	2268	2080	1930	1825
AR	3186	2978	2793	2636	2497	2384	2311	2283	2301	2354	2441



## DECIBEL - Kort 6,0 m/s

Beregning: Energipark Frstrup 11 x 4.2MW



Kort: KMS - Topografisk 1:25.000, Udskriftsmålestok 1:25.000, Kortcentrum UTM (north)-ETRS89 Zone: 32 Øst: 549.835 Nord: 6.355.761

▲ Ny vindmølle

■ Støj følsomt område

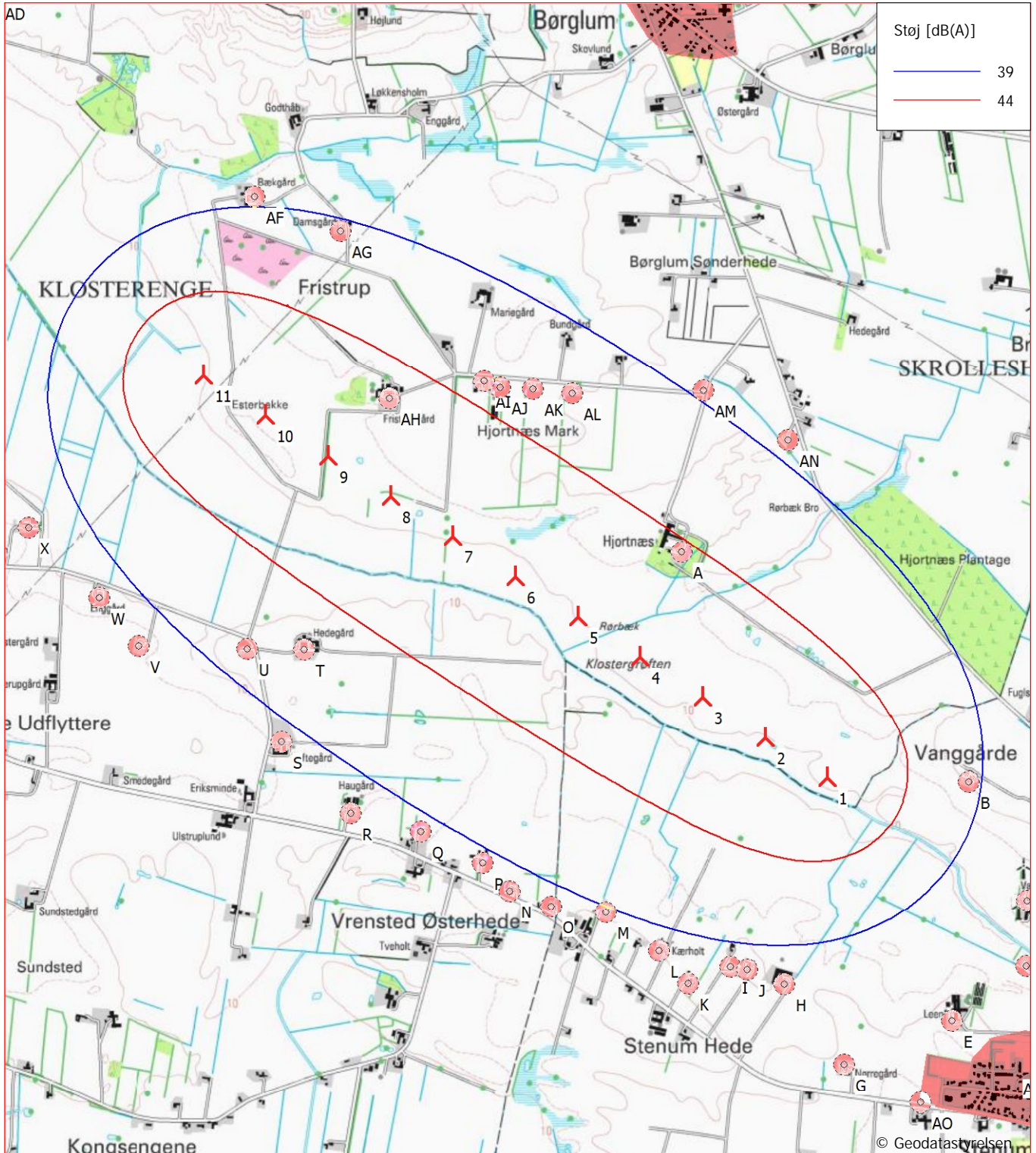
Støjberegning: Dansk 2019. Vindhastighed: 6,0 m/s

Højde over havoverflade: 0,0 m



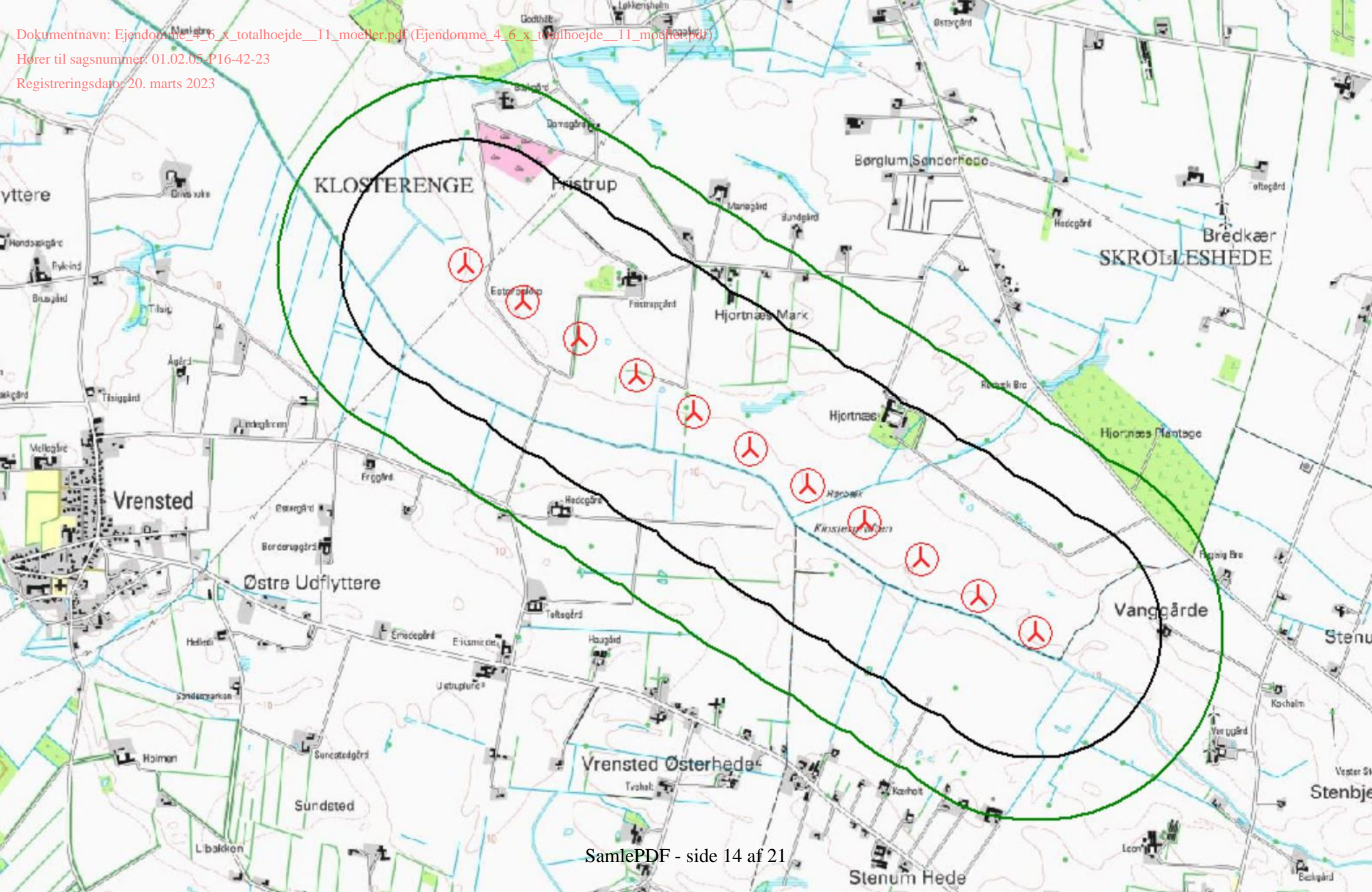
### DECIBEL - Kort 8,0 m/s

Beregning: Energipark Frstrup 11 x 4.2MW

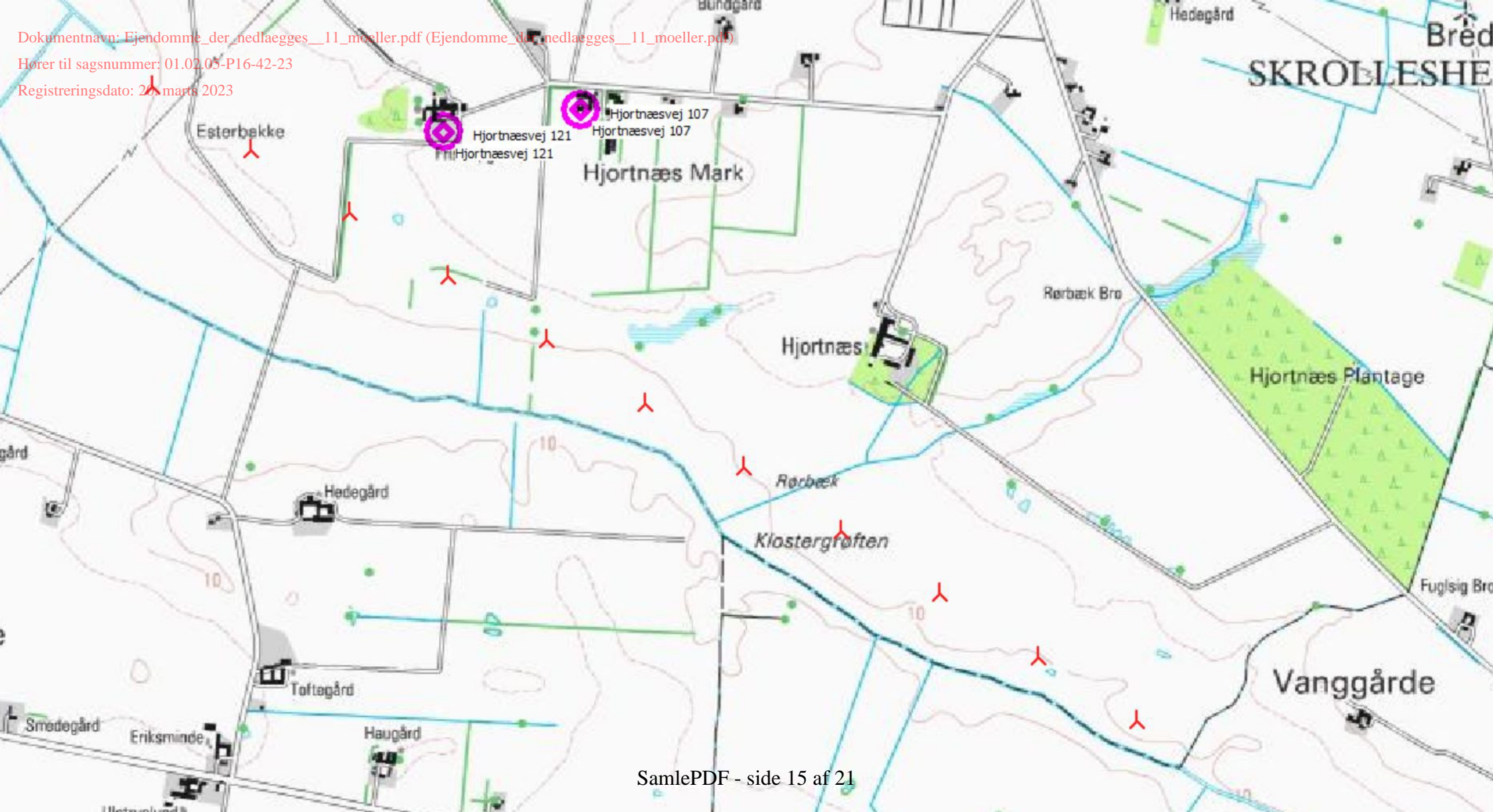


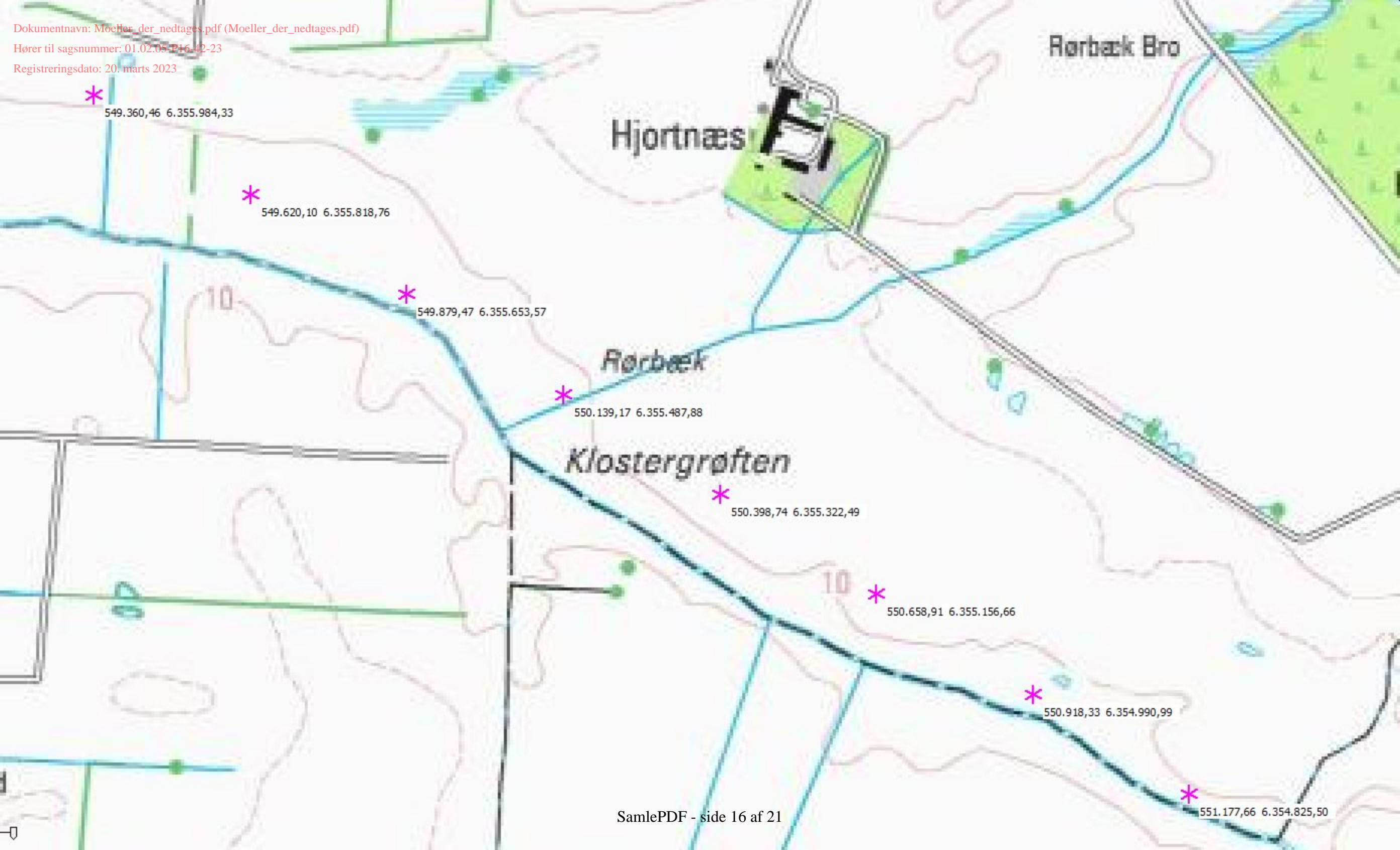
Kort: KMS - Topografisk 1:25.000, Udskriftsmålestok 1:25.000, Kortcentrum UTM (north)-ETRS89 Zone: 32 Øst: 549.835 Nord: 6.355.761  
Ny vindmølle      Støj følsomt område  
Støjberegningens metode: Dansk 2019. Vindhastighed: 8,0 m/s  
Højde over havoverflade: 0,0 m



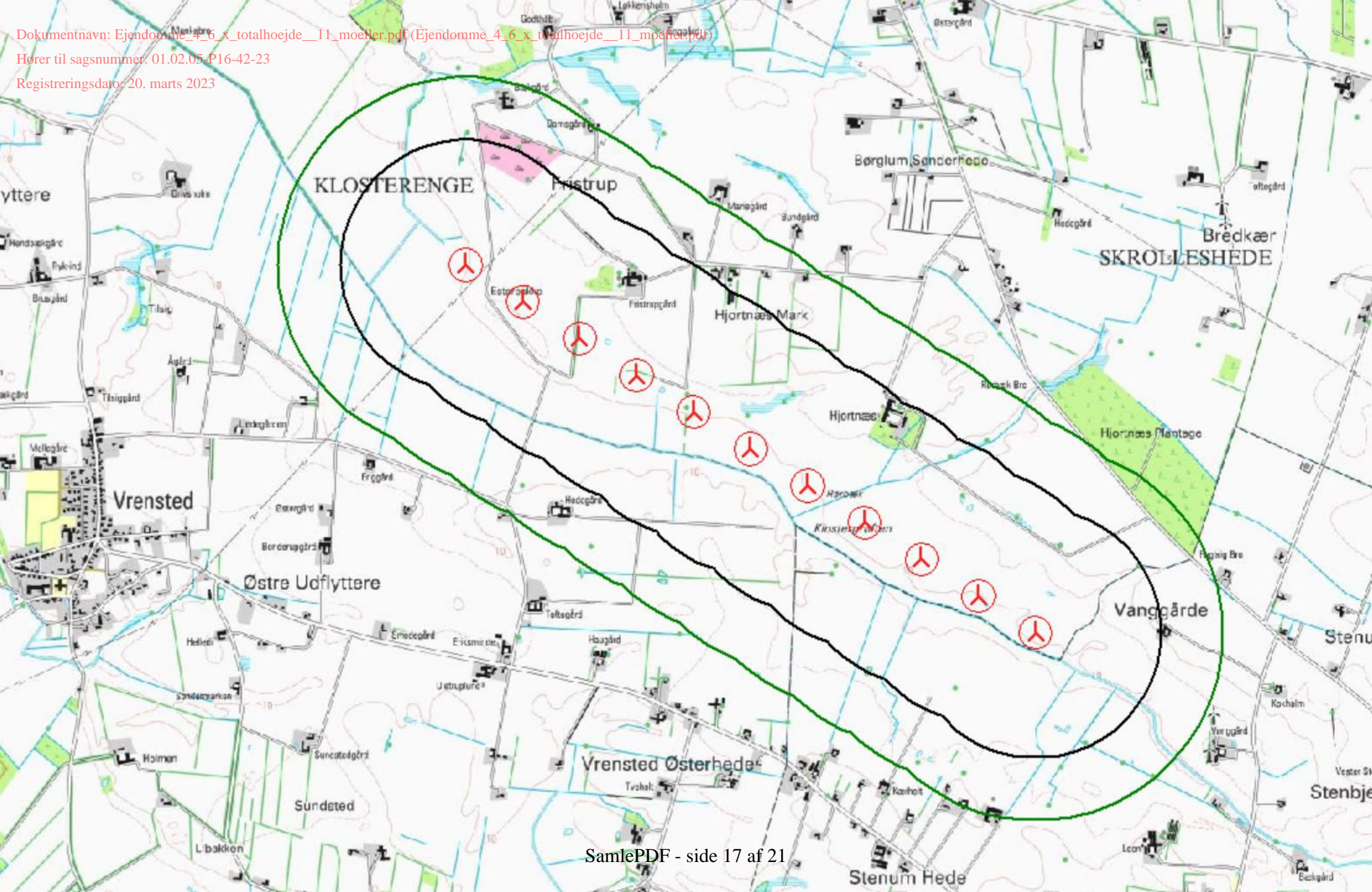














## FULDMAGT TIL MYNDIGHEDSBEHANDLING

Vedr. matrikelnummer:

- 1a, Hjortnæs, Børglum
- 1a Skrolleshede, Børglum
- 2g Børglumkloster Enge, Børglum
- 3d Mariegårde, Børglum
- 11f, Vrensted By, Vrensted

Undertegnede

### Mette Thiel Fuglsang

Hjortnæs  
Hjortnæsvej 35  
9760 Vrå  
Cvr.nr. 30249135  
Tlf: 40187305

Meddeler som ejer af ovennævnte matrikler hermed

### GK Energi

Skalhuse 5  
9240 Nibe  
Cvr.nr. 25020995  
Tlf:20486133

fuldmagt – med substitutionsret – til at foretage alle nødvendige undersøgelser samt indhente alle nødvendige oplysninger hos offentlige myndigheder og private samt til at ansøge relevante offentlige myndigheder om tilladelser vedrørende ovennævnte ejendomme med henblik på etablering af vindmøller med tilhørende installationer, veje mv.

Fuldmagten kan videretransporteres til nødvendige underrådgivere.

Fuldmagten er gældende, indtil undertegnede tilbagekalder fuldmagten dog maksimalt 1 år fra underskriftdato, hvorefter fuldmagten ophører uden yderligere varsel medmindre andet aftales.

Undertegnede er orienteret om, at der er eller vil blive igangsat en lokalplanlægning eller byggeansøgning, som kan forløbe indenfor ovennævnte fastsatte tidsbegrænsning.

### 1 Udarbejdelse af Aftalen

1.1 Snarest muligt efter Parternes tiltrædelse af Erklæringen udarbejder Udvikler udkast til Aftalen indeholdende oplæg til de øvrige vilkår for Udviklers udvikling, opstilling og drift af Vindmøller på Ejendommen med henblik på, at Parterne kan tiltræde denne.

### 2 Retsvirkning af Erklæringen

2.1 Denne Erklæring er udtryk for Parternes ønske og intention om at indgå Aftalen på de nedenfor nævnte vilkår.

2.2 Såfremt Udvikler meddeler Jordejer, at Udvikler ikke ønsker en fortsat deltagelse i forhandlingerne om Aftalen, bortfalder Erklæringen.

2.3 Erklæringen ophører under alle omstændigheder ved indgåelsen af Aftalen, dog senest ved den i punkt 5.1 aftalte dato, såfremt Aftalen ikke inden denne dato er indgået.

### 3 Ejendomsskatter

3.1 Udvikler afholder stigning i ejendomsskatter, som kan henføres til udviklers forhold, fra det tidspunkt hvor en eventuel stigning opkræves første gang indtil endeligt skøde er tinglyst og sidste forhøjede ejendomsskatter er betalt til jordejer.

3.2 Udvikler betaler ligeledes en eventuel stigning af ejendomsskat på restarealerne på jordejers ejendom, som ikke er omfattet af aftalen, såfremt restarealerne opklassificeres som konsekvens af udviklers anvendelse af Jordarealet samt ansøgning om, at der skal laves en ny lokalplan for at få lov til opsætning af vindmøller. Forpligtigelsen er gældende uanset om myndighedernes beregning af stigningen i ejendomsskatterne er baseret den standardiserede årlige produktionskapacitet eller om stigningen i ejendomsskatterne er baseret på jordprisen.

3.3 Hvis udvikler ikke vælger at købe arealet og det ikke lykkedes at ændre status tilbage igen på jorden og de berørte ejendomme forpligter udvikler sig til at betale erstatning for jorden svarende til betaling af stigningen af ejendomsskatterne indtil det ikke er tilfældet længere.

3.4 Betalingen af ejendomsskatterne forfalder samtidig med at jordejer bliver opkrævet ejendomsskatterne. Beløbet indbetales senest 14 dage efter at dokumentation for stigningen er fremsendt til Køber. Betaling sker ved overførsel til en af Ejer anvist bankkonto i et dansk pengeinstitut.

3.5 Udvikler er berettiget til at foretage betalinger svarende til forskellen mellem, hvad Jordarealet ville være blevet pålagt af ejendomsskatter og ejendomsafgifter, såfremt Jordarealet var blevet vurderet som produktionsjord på tidspunktet for opkrævning efter de på tidspunktet gældende regler, og hvad Jordarealet faktisk pålignes af ejendomsskatter og ejendomsafgifter, såfremt dette forskelsbeløb kan henføres til udviklers forhold vedr. ændret status af jorden.

### 4 Købesum

4.1 Parterne er enige om, at såfremt der opnås enighed om de øvrige vilkår for Udviklers udvikling, opstilling og drift af Vindmøller på Ejendommen i Aftalen, og såfremt alle de fornødne tilladelser foreligger, skal Udvikler betale en købesum til Jordejeren på det i Aftalen nærmere bestemte tidspunkt.

### 5 Eksklusivitet

5.1 Parterne er enige om i perioden indtil 31.12.2023 at forhandle på eksklusiv basis om de øvrige vilkår for Udviklers udvikling, opstilling og drift af vindmøller på Ejendommen. Jordejer vil derfor ikke i perioden, direkte eller indirekte indlede/fortsætte forhandlinger med andre potentielle udviklere vedrørende Ejendommen.

### 6 Fortrolighed

6.1 Parterne er i videst muligt omfang forpligtet til at iagttage fortrolighed om (i) Erklæringens vilkår og (ii) alle oplysninger vedrørende den anden Part, som de har modtaget som led i indgåelsen af Erklæringen og de efterfølgende forhandlinger.

6.2 GK Energi indgår i samarbejdet med GreenGo om arealerne – og via dette samarbejde er man berettiget og delvis forpligtet til at dele fortrolig information til gavn for det fremtidige samarbejde.

### 7 Fuldmagt

7.1 Jordejer giver hermed Udvikler fuldmagt til at indhente alle oplysninger om Ejendommen, kontakte offentlige myndigheder, netselskaber, forsyningsselskaber m.fl. samt indlevere enhver ansøgning til offentlige myndigheder, netselskaber, forsyningsselskaber m.fl. i forbindelse med planlægning, opførelse og drift af vindmøller.

Jordejer er herudover forpligtet til at underskrive den fuldmagt, der vedlægges Erklæringen som Bilag 1.  
Fuldmagten bemyndiger bl.a. Udvikler til at ansøge kommunen om vedtagelse af lokalplan på vegne af  
Jordejer.

Dato: 14 / 3 - 2023

Dato: 14 / 3 - 2023

Ejer

GK Energi

  
Mette Thiel Fuglsang

  
\_\_\_\_\_



## Bilag 1: Fuldmagt

- Fuldmagt vedrørende ejendommen matr.nr.
- 1a, Hjortnæs, Børglum
- 1a Skrolleshede, Børglum
- 2g Børglumkloster Enge, Børglum
- 3d Mariegårde, Børglum
- 11f, Vrensted By, Vrensted

beliggende adresse: Hjortnæsvej 35, Hjortnæsvej 121 og Pilgårgårdsvej 88, i Hjørring Kommune.

Undertegnede tinglyste ejer af Ejendommen

### Mette Thiel Fuglsang

Hjortnæs  
Hjortnæsvej 35  
9760 Vrå  
Cvr.nr. 30249135  
Tlf: 40187305

bemyndiger med denne fuldmagt

### GK Energi

Skalhuse 5  
9240 Nibe  
Cvr.nr. 25020995  
Tlf:20486133

til på mine/vore vegne at foretage nødvendige tekniske undersøgelser og/eller ansøgninger i forbindelse med den planlagte udvikling og opførelse af vindmøller på ovennævnte ejendom.

Fuldmagten omfatter enhver myndighedshenvendelse inkl. eventuelle dispensationer fra gældende lovgivning, iværksættelse af lokalplanarbejde på ejendommen samt kontakt til elnetselskabet og andre relevante interessenter.

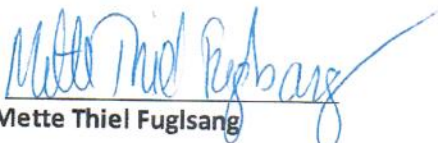
Fuldmagten kan videretransporteres til nødvendige underrådgivere.

Fuldmagten er gældende, indtil undertegnede tilbagekalder fuldmagten dog maksimalt 1 år fra underskriftsdato, hvorefter fuldmagten ophører uden yderligere varsel medmindre andet aftales.

Undertegnede er orienteret om, at der er eller vil blive igangsat en lokalplanlægning eller byggeansøgning, som kan forløbe indenfor ovennævnte fastsatte tidsbegrænsning.

Dato: 14 /3 - 2023

Ejer

  
Mette Thiel Fuglsang

Dato: 14/3 - 2023

GK Energi

