

Område 9

Bilag 9 – Landskabsinteresser

Vurdering af projektet i forhold til landskabsinteresser

Landskab vurderes som *Problematiske*, da projektet er i konflikt med *Bevaringsværdige landskaber* i kommuneplanen. Der er både støj og visuel påvirkning af både Tversted Rimmer og Elkær Plantage. Der er ingen eksisterende tekniske anlæg overhovedet i et område på over 3800 ha. Påvirker rekreative interesser i Tversted Rimmer, der er statsejet med offentlig adgang.

Bevaringsværdigt landskab

Kommuneplanens retningslinje 16.1 om bevaringsværdige landskaber fastsætter:

De bevaringsværdige landskaber skal friholdes for byggeri, tekniske anlæg og andre anlæg, der støjer og/eller slører og forstyrrer landskabet.

På baggrund af tidligere erfaringer vurderer administrationen, at det bevaringsværdige landskab vil blive visuelt forstyrret, hvis store vindmøller opsættes inden 2 km af bevaringsværdigt landskab. Den landskabelige påvirkning vil forventeligt være mindre, hvis der i forvejen står vindmøller i området, eller området er præget af andre tekniske anlæg.

Der er ingen eksisterende tekniske anlæg eller støjkilder i radius på ca 3,5 km, hvilket svarer til et område på over 3800 ha mellem Tversted, Bindslev og Tuen. Projektet ligger 3,7 km fra kysten.

Vindmøllerne vil have en markant påvirkning af det bevaringsværdige landskab Tversted Rimmer, der ligger i en afstand på 1100-1400 meter fra møllerne. Da møllerne står parallelt med Tversted Rimmer, vil det være en strækning på 3 km der bliver markant påvirket. Tversted Rimmer er statsejet og offentligt tilgængeligt. Der vil også være påvirkning med støj, hvilket er i konflikt med retningslinjen for bevaringsværdige landskaber, som også har vilkår for at de skal være uforstyrrede ift. støj.

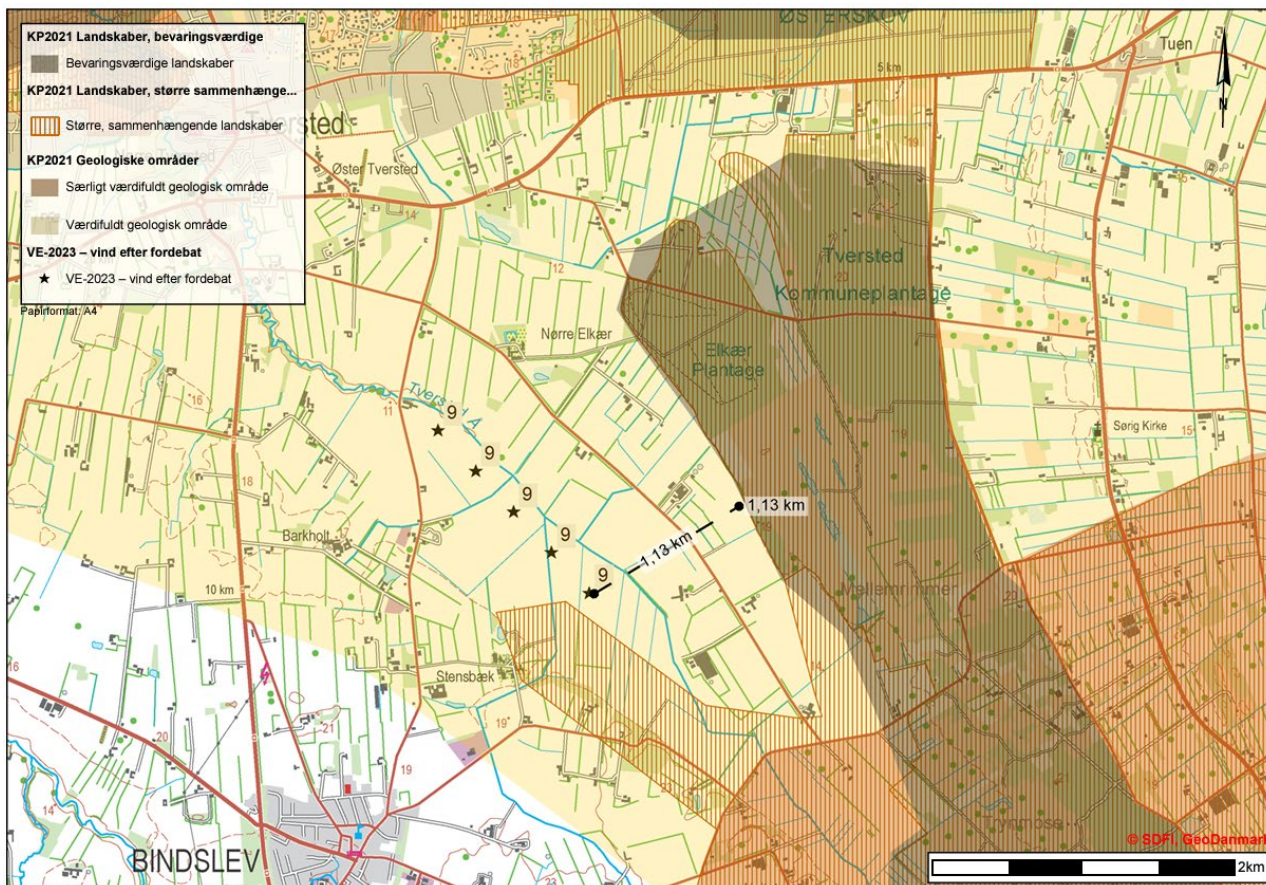
Udsigt fra det bevaringsværdige landskab Tversted Rimmer mod projektområdet i en afstand af ca. 1,5 km.



Udsigt over det Bevaringsværdige landskab Tversted Rimmer til Tversted Plantage og Tversted Kommuneplantage.



Kort over landskabsinteresser.



Større sammenhængende landskab

De større sammenhængende landskaber i Hjørring Kommune er udpeget i de storbakkede områder, de skovrige områder, ådale og vådområder, herregårdslandskaberne, de kystnære landskaber med strande, klinter og klitplantager samt de egnskarakteristiske indlandsklitter og rimmedoppelandskaber.

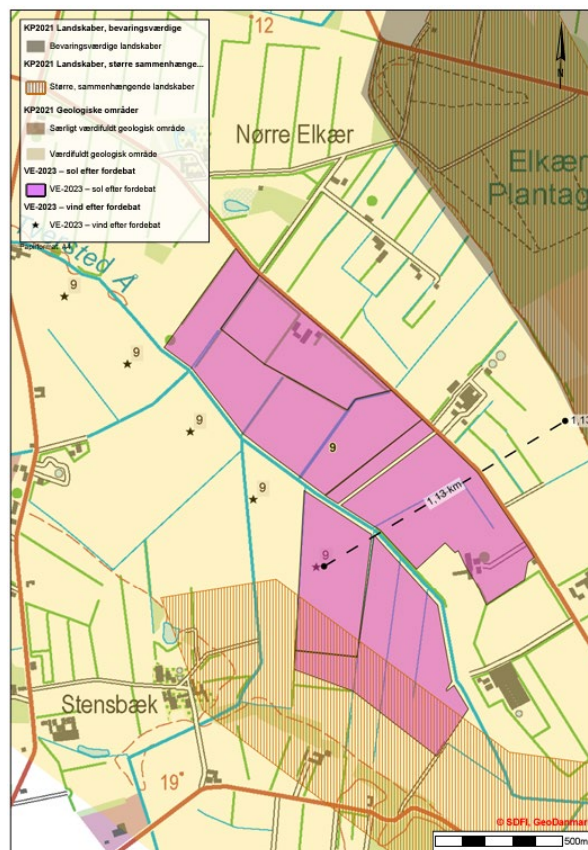
Kommuneplanens retningslinje 16.2 om større sammenhængende landskaber fastsætter:

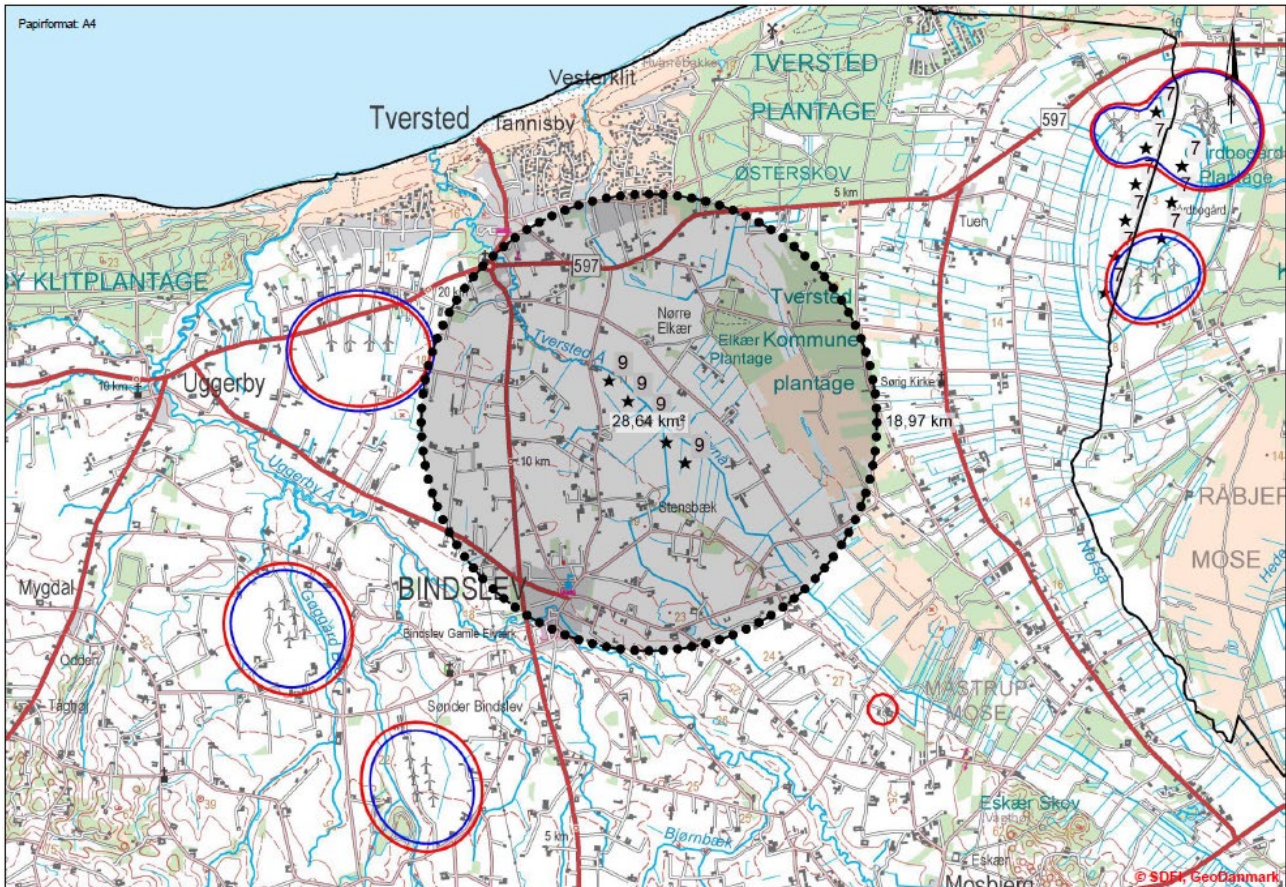
De større sammenhængende landskaber jf. kortet skal så vidt muligt friholdes for byudvikling og tekniske anlæg, eksempelvis master, møller, større veje m.v., der kan skæmme landskabet. Øvrigt byggeri og anlæg, herunder erhvervsmæssigt nødvendigt byggeri for landbrug, skovbrug og fiskeri, skal placeres og udformes under særlig hensyntagen til landskabets skala og karaktertræk. Dette gælder også for skovrejsning. Terrænregulering, som råstofgravning og jordvolde, der ændrer den landskabelige karakteristisk, må ikke finde sted.

Retningslinjen hindrer ikke eventuel opstilling af store vindmøller eller solceller i udkanten af et udpeget areal, hvis det vurderes, at møllerne ikke tilsidesætter de landskabelige hensyn.

I dette tilfælde opsættes møllerne lige uden de større sammenhængende landskaber, og det vurderes at møllerne påvirker udsynet ud over Skagens Odde fra den gamle kystskrænt.

Kortet viser området uden støjende eller visuelt forstyrrende tekniske anlæg i en cirkel med ca. 3 km radius omkring møllerne. Så store uforstyrrede områder findes kun få steder i kommunen. Støjzoner omkring eksisterende møller er markeret.





Udsigt fra området udpeget som bevaringsværdigt landskab ved Bakkevej lige nord for Dvergetved. Der vil være 1,2 km til møllerne, der vil være meget dominerende i udsigten ud over Skagens Odde.

Værdifuldt geologisk område

Hjørring Kommune rummer seks særligt værdifulde geologiske områder, som er udpeget af staten. Derudover er hele Skagen Odde udpeget som værdifuldt geologisk område fordi det er verdens største odde-dannelse.

Kommuneplanens retningslinje 17.2 om værdifulde geologiske områder fastsætter:

I de værdifulde geologiske interesseområder jf. kortet skal tekniske anlæg og større ændringer i landskabet indpasses, så det ikke tilslører eller ødelægger de landskabelige træk eller den geologiske dannelse, der er grundlaget for udpegningen.

Det vurderes, at solceller slører de geologiske områder mere end vindmøller. Vindmøller vurderes at være uproblematisk ift. geologiske områder.

Alle solcellerne er placeret i værdifuldt geologisk område. Der er sket en tilpasning efter fordebatten så det vurderes at screeningen er "mindre god", idet solcellerne stadig er meget markante, når man kigger ud over Skagen Odde fra den gamle kystkrænt ved Stensbæk og Trynbakkevej.

