

## Område 35

### Bilag 9 – Landskabsinteresser

#### Bevaringsværdigt landskab

Kommuneplanens retningslinje 16.1 om bevaringsværdige landskaber fastsætter:

*De bevaringsværdige landskaber skal friholdes for byggeri, tekniske anlæg og andre anlæg, der støjer og/eller slører og forstyrrer landskabet.*

På baggrund af tidligere erfaringer vurderer administrationen, at det bevaringsværdige landskab vil blive visuelt forstyrret, hvis store vindmøller opsættes inden 2 km af bevaringsværdigt landskab. Den landskabelige påvirkning vil forventeligt være mindre, hvis der i forvejen står vindmøller i området, eller området er præget af andre tekniske anlæg.

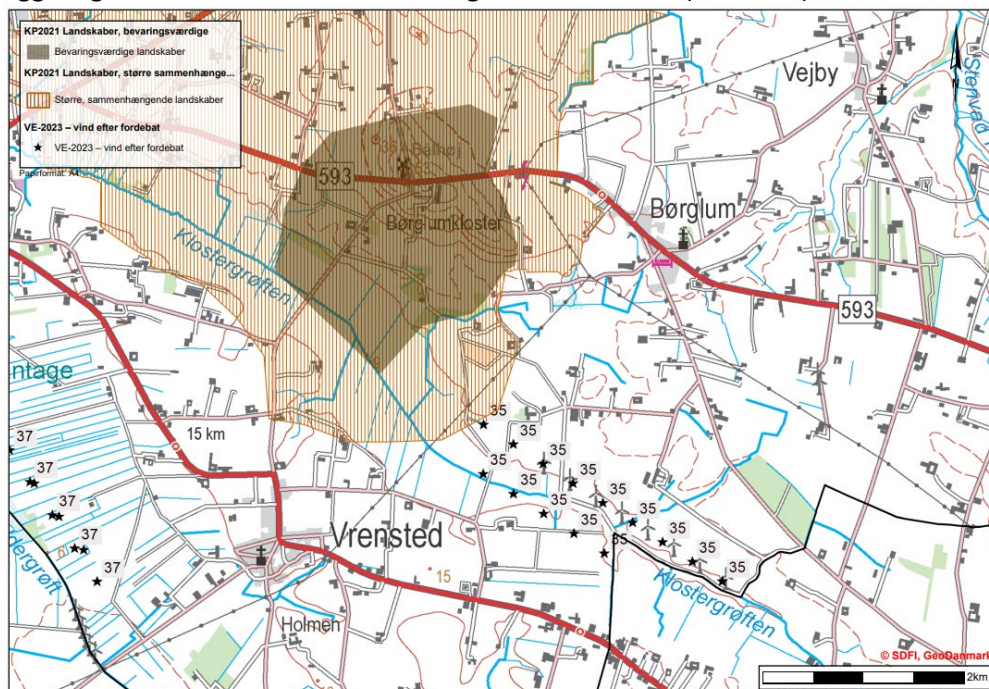
#### Større sammenhængende landskab

De større sammenhængende landskaber i Hjørring Kommune er udpeget i de storbakkede områder, de skovrige områder, ådale og vådområder, herregårdslandskaberne, de kystnære landskaber med strande, klinter og klitplantager samt de egnskarakteristiske indlandsklitter og rimme-doppellandskaber.

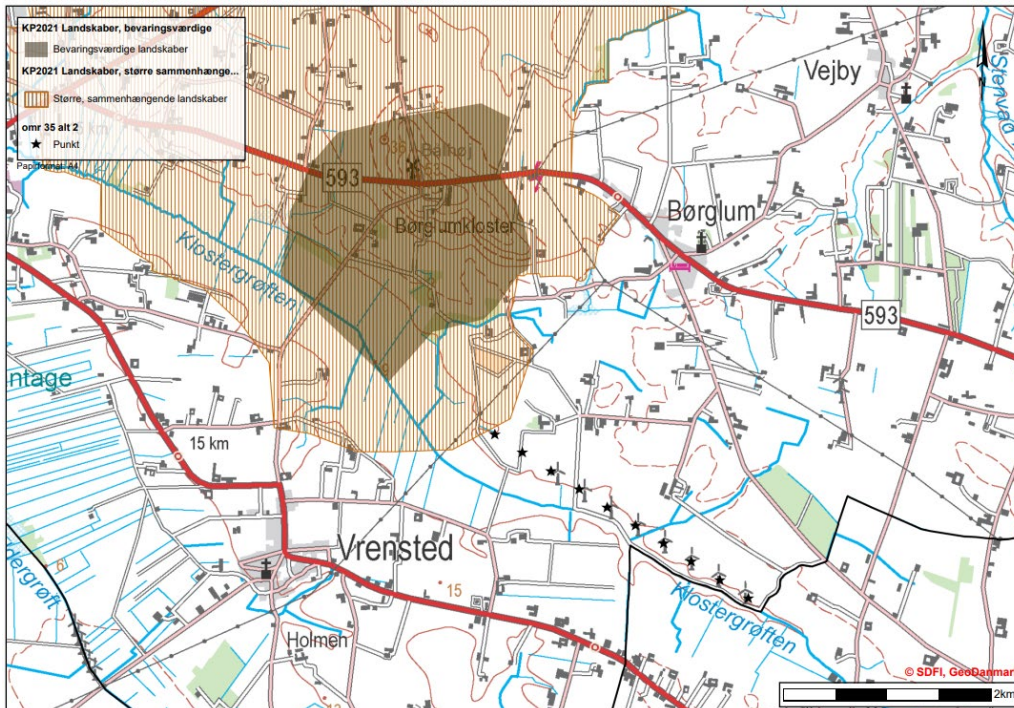
Kommuneplanens retningslinje 16.2 om større sammenhængende landskaber fastsætter:

*De større sammenhængende landskaber jf. kortet skal så vidt muligt friholdes for byudvikling og tekniske anlæg, eksempelvis master, møller, større veje m.v., der kan skæmme landskabet. Øvrigt byggeri og anlæg, herunder erhvervmæssigt nødvendigt byggeri for landbrug, skovbrug og fiskeri, skal placeres og udformes under særlig hensyntagen til landskabets skala og karaktertræk. Dette gælder også for skovrejsning. Terrænregulering, som råstofgravning og jordvolde, der ændrer den landskabelige karakteristisk, må ikke finde sted.*

Retningslinjen hindrer ikke eventuel opstilling af store vindmøller eller solcelleparker i udkanten af et udpeget areal, hvis det vurderes, at møllerne ikke tilsidesætter de landskabelige hensyn. Hele projektet ligger lige uden for større sammenhængende landskaber (50 meter).



Vindmølleprojekt 1.



Vindmølleprojekt 2.

### Vurdering af vindmølleprojekt 1 i forhold til landskabsinteresser

Afstanden til bevaringsværdigt landskab er 1,1 km til 3,7 km. Afstanden til større sammenhængende landskaber er 50 m til 2,9 km.

De 4 vestligste møller er taget ud. 5 af møllerne er stadig placeret indenfor 2 km af bevaringsværdigt landskab, men alle møllerne er placeret udenfor større sammenhængende landskab.

Det er positivt at ansøger vil nedtage 8 eksisterende møller indenfor projektområdet, men de to rækker af højere vindmøller, vil have en markant større indflydelse på udsigten til og fra det bevaringsværdige landskab.



Figur 1: Visualiseringen viser vindmølle-alternativ 1 med 14 møller med en totalhøjde på 150 m set fra Børglum Kloster.



*Figur 2: Visualiseringen viser vindmølle-alternativ 2 med 10 møller med en totalhøjde på 150 m set fra Børglum Kloster.*