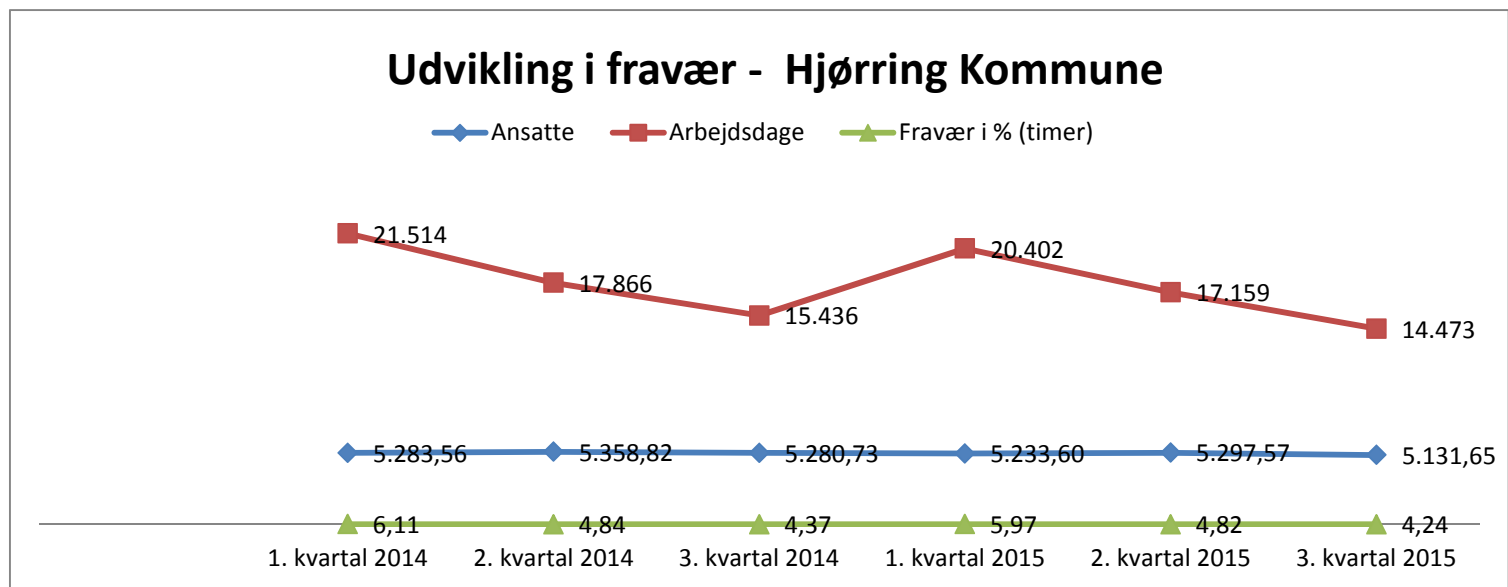
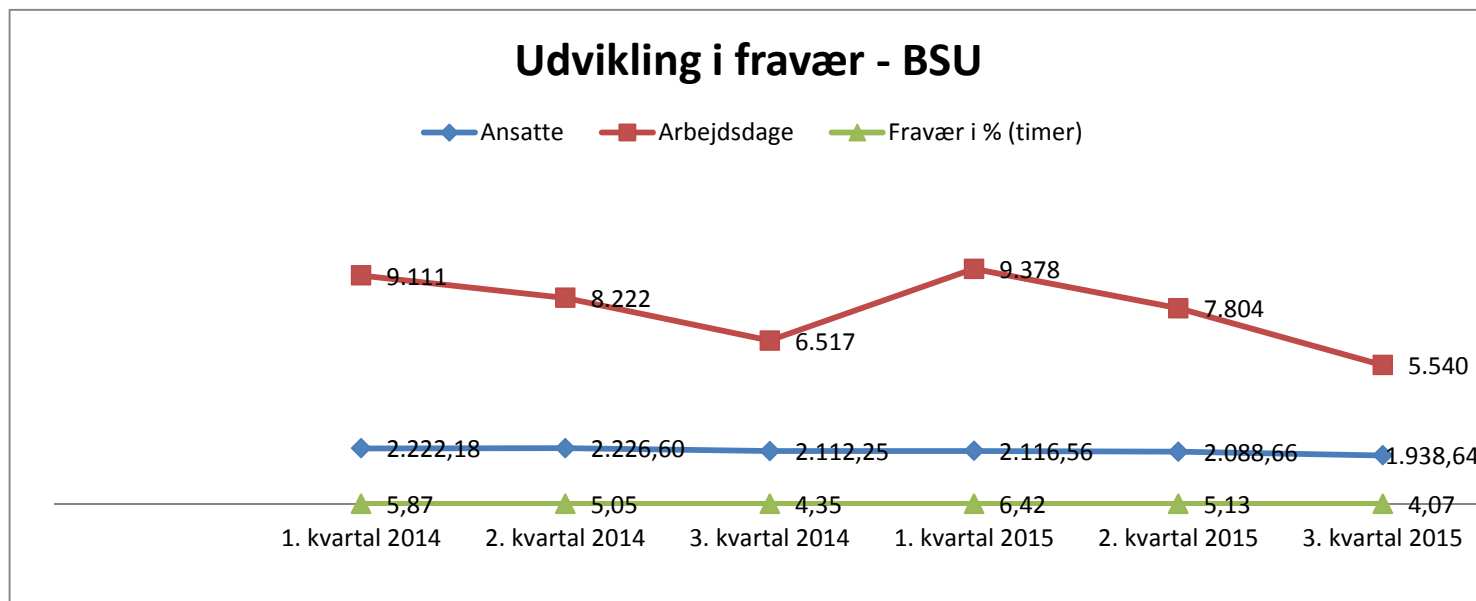


Fraværsrapport Hjørring Kommune - organisations- og forvaltningsniveau

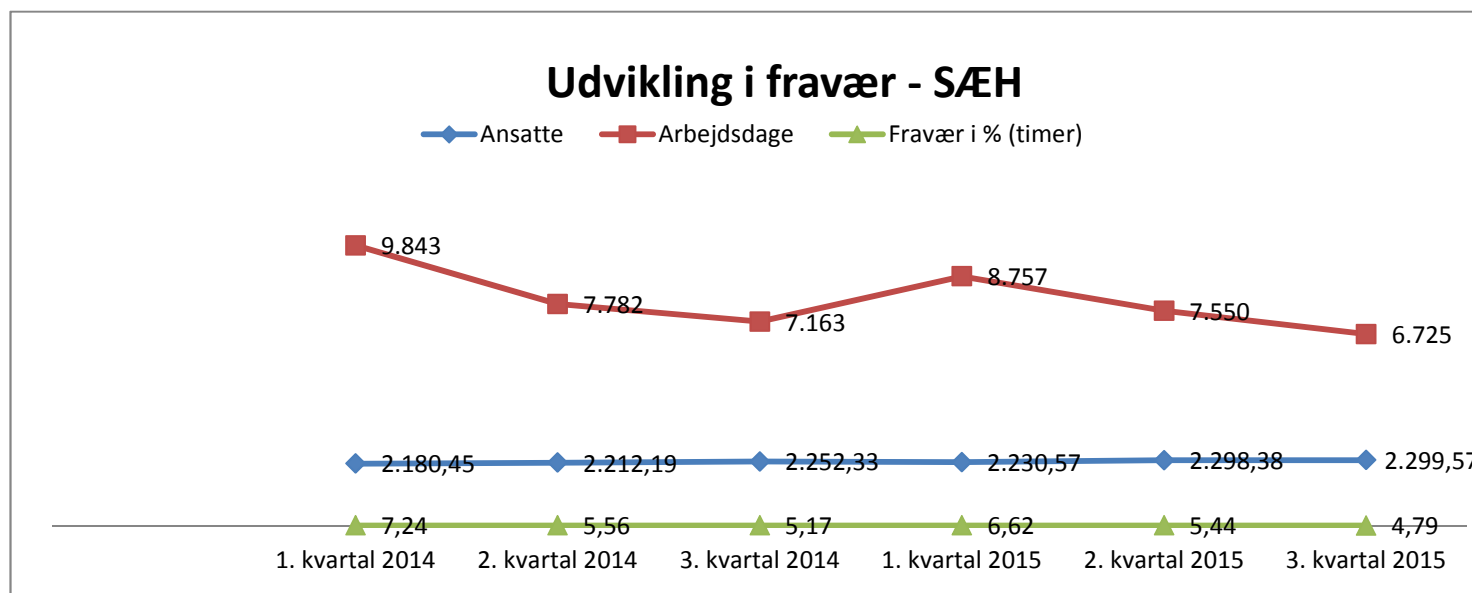
Niveau	Periode	Ansatte	Arbejdsdage	Fravær i % (timer)
Organisationsniveau	1. kvartal 2014	5.283,56	21.514	6,11
	2. kvartal 2014	5.358,82	17.866	4,84
	3. kvartal 2014	5.280,73	15.436	4,37
	1. kvartal 2015	5.233,60	20.402	5,97
	2. kvartal 2015	5.297,57	17.159	4,82
	3. kvartal 2015	5.131,65	14.473	4,24



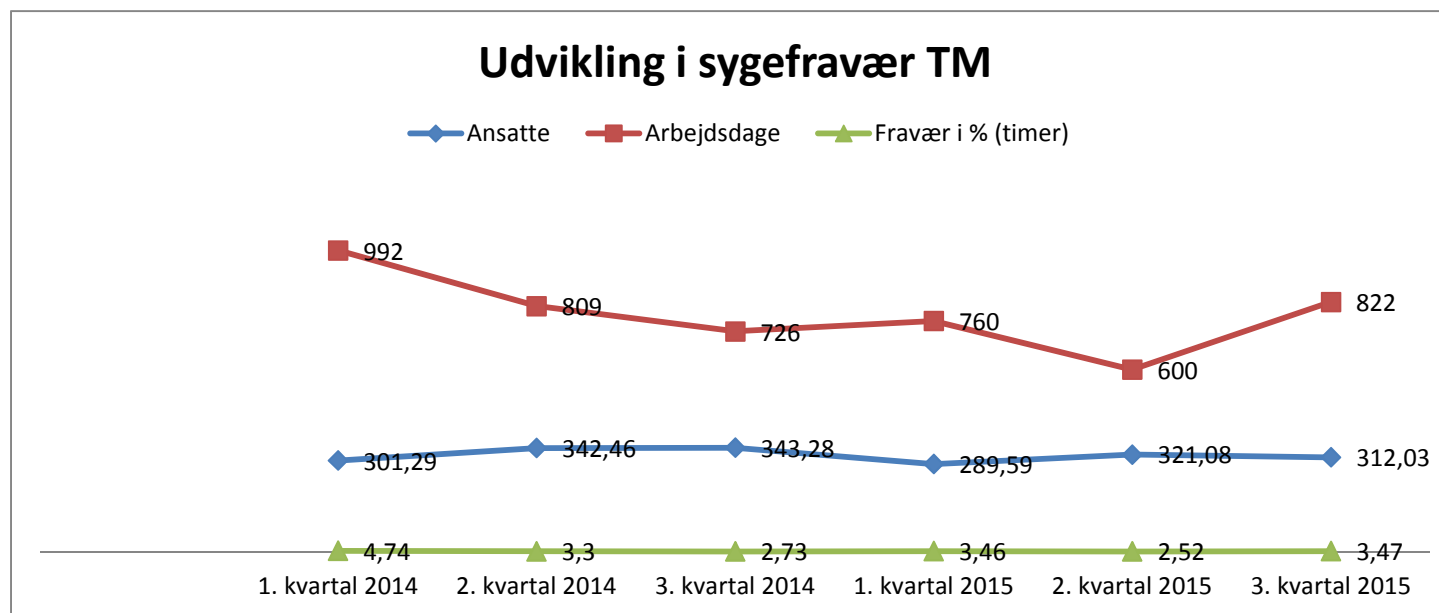
Niveau	Periode	Ansatte	Arbejdsdage	Fravær i % (timer)
Børne-, skole- og undervisning	1. kvartal 2014	2.222,18	9.111	5,87
	2. kvartal 2014	2.226,60	8.222	5,05
	3. kvartal 2014	2.112,25	6.517	4,35
	1. kvartal 2015	2.116,56	9.378	6,42
	2. kvartal 2015	2.088,66	7.804	5,13
	3. kvartal 2015	1.938,64	5.540	4,07



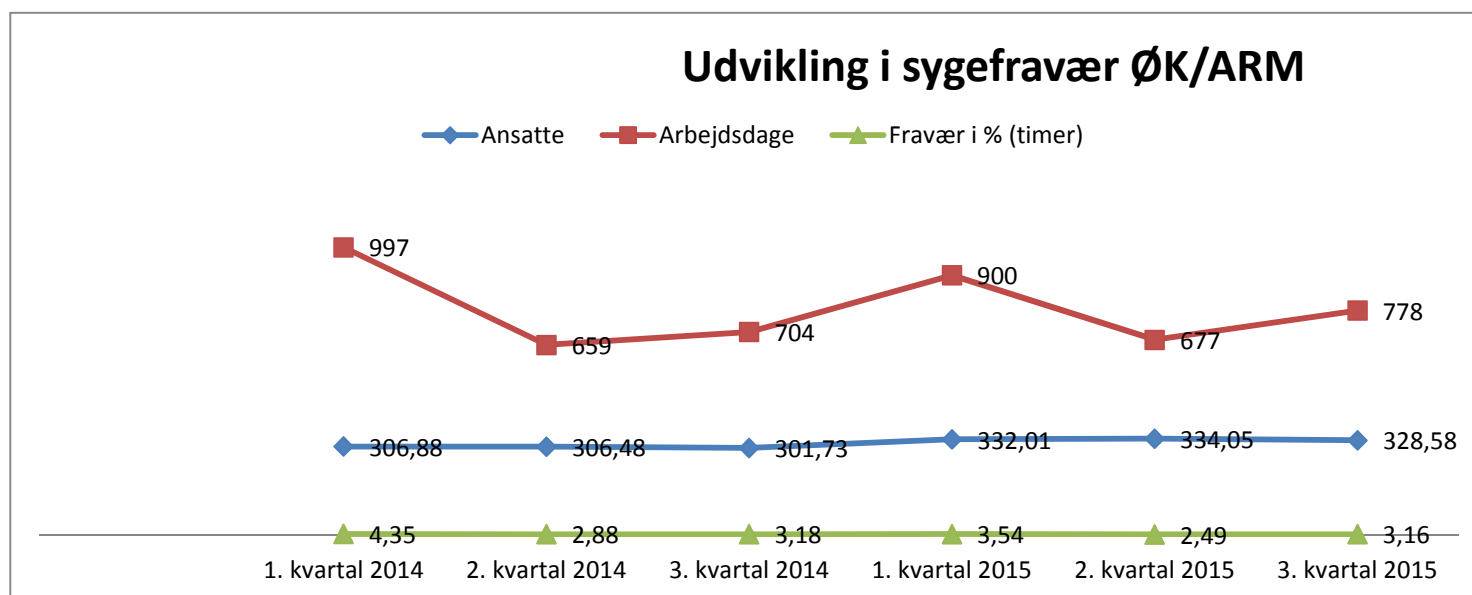
Niveau	Periode	Ansatte	Arbejdsdage	Fravær i % (timer)
Sundhed-, Ældre- og Handicap	1. kvartal 2014	2.180,45	9.843	7,24
	2. kvartal 2014	2.212,19	7.782	5,56
	3. kvartal 2014	2.252,33	7.163	5,17
	1. kvartal 2015	2.230,57	8.757	6,62
	2. kvartal 2015	2.298,38	7.550	5,44
	3. kvartal 2015	2.299,57	6.725	4,79



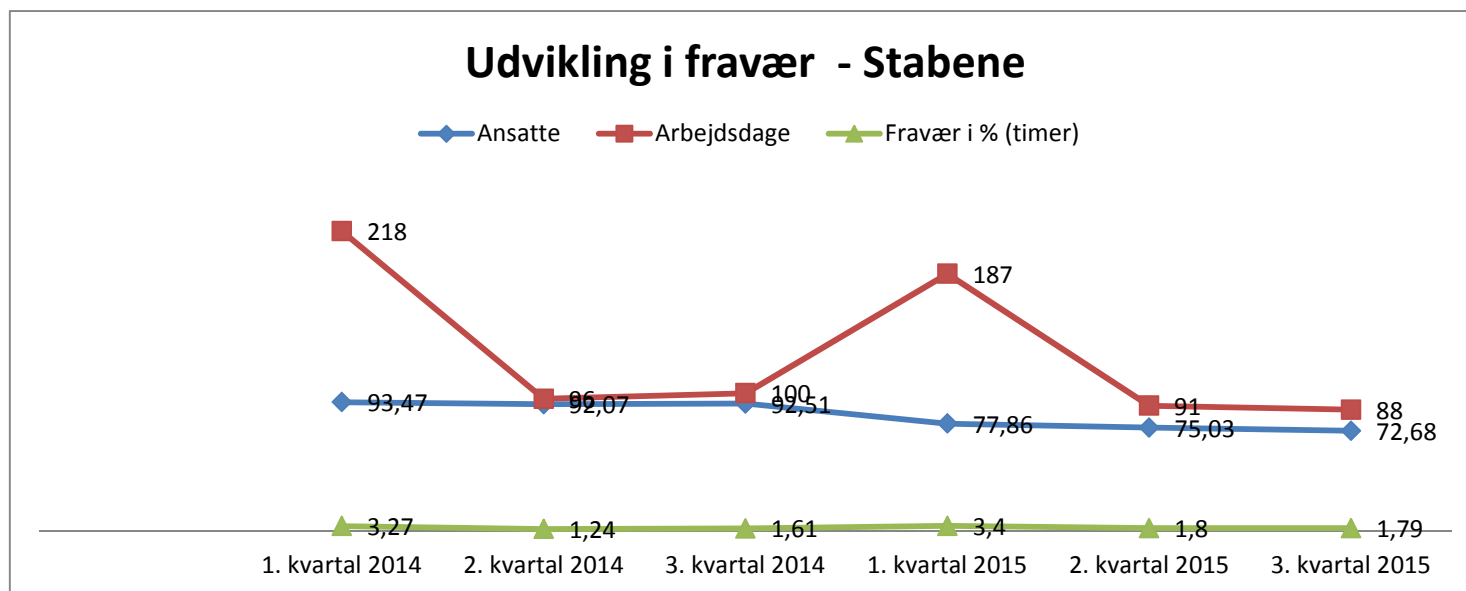
Niveau	Periode	Ansatte	Arbejdsdage	Fravær i % (timer)
Teknik & Miljø	1. kvartal 2014	301,29	992	4,74
	2. kvartal 2014	342,46	809	3,3
	3. kvartal 2014	343,28	726	2,73
	1. kvartal 2015	289,59	760	3,46
	2. kvartal 2015	321,08	600	2,52
	3. kvartal 2015	312,03	822	3,47



Niveau	Periode	Ansatte	Arbejdsdage	Fravær i % (timer)
Økonomi- og arbejdsmarked	1. kvartal 2014	306,88	997	4,35
	2. kvartal 2014	306,48	659	2,88
	3. kvartal 2014	301,73	704	3,18
	1. kvartal 2015	332,01	900	3,54
	2. kvartal 2015	334,05	677	2,49
	3. kvartal 2015	328,58	778	3,16



Niveau	Periode	Ansatte	Arbejdsdage	Fravær i % (timer)
Stabene	1. kvartal 2014	93,47	218	3,27
	2. kvartal 2014	92,07	96	1,24
	3. kvartal 2014	92,51	100	1,61
	1. kvartal 2015	77,86	187	3,4
	2. kvartal 2015	75,03	91	1,8
	3. kvartal 2015	72,68	88	1,79



Niveau	Periode	Ansatte	Arbejdsdage	Fravær i % (timer)
Fritid/Kultur, Plan & Udvikling	1. kvartal 2014	106,84	353	5,24
	2. kvartal 2014	108,59	278	3,36
	3. kvartal 2014	110,00	202	2,73
	1. kvartal 2015	115,00	397	4,9
	2. kvartal 2015	113,83	420	5,68
	3. kvartal 2015	113,90	513	6,27

